

ZAŁĄCZNIK DO UCHWAŁY
RADY MIEJSKIEJ MIKOŁOWA
NR XXVI/473/08 Z DNIA 28.10.2008R.

MIJSCOWY PLAN ZAGOSPODAROWANIA PRZESTRZENNEGO MIASTA MIKOŁOWA DLA TERENU CENTRUM PRZY ULICY OKRZEI



LEGENDA:

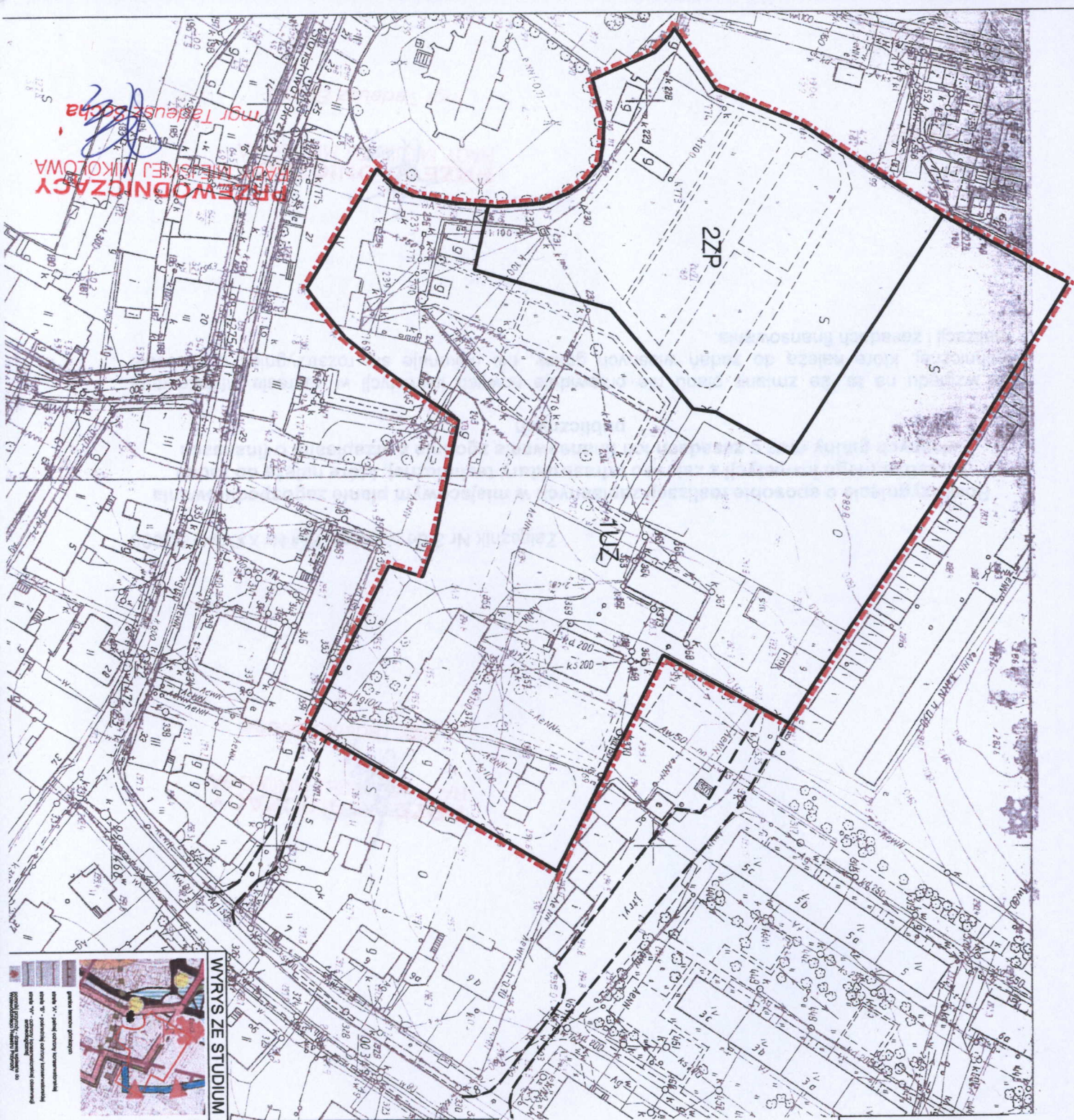
USTALENIA PLANU

- GRANICA OBSZARU OBJĘTEGO PLANEM
- LINIE ROZGRANICZAJĄCE TERENY O RÓŻNYM PRZEZNACZENIU LUB RÓŻNYCH ZASADACH ZAGOSPODAROWANIA
- SYMBOLE IDENTYFIKACYJNE OKREŚLAJĄCE PRZEZNACZENIE TERENU
- UZ - TERENY USŁUG ZDROWIA I OPIEKI SPOŁECZNEJ
- ZP - TERENY ZIELENI PARKOWEJ - ISTNIEJĄCEGO OGRÓDU PRZYKLASZTORNEGO

INFORMACJE NIE BĘDĄCE USTALENIAMI PLANU

- OBRYSY DRÓG ISTNIEJĄCYCH POZA OBSZAR EM OPRACOWANIA PLANU, PRZEZ KTÓRE REALIZOWANE SĄ POWIĄZANIA KOMUNIKACYJNE TERENÓW Z DROGAMI PUBLICZNYMI

TREŚĆ PODKŁADÓW MAPOWYCH



PRZEWODNICZĄCY
PRACOWNIA INŻYNIERSKA MIKOŁOWA
mgr Tadeusz Boczka

