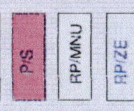




SKALA
1:10 000

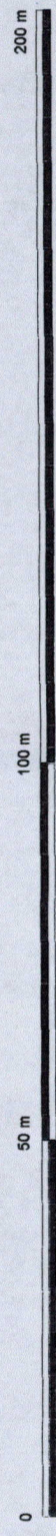
USTALENIA STUDIUM UWARUNKOWANI I KIERUNKOW ZAGOSPODAROWANIA PRZESTRZENNEGO MIASTA MIKOŁOWA ZATWIERDZONEGO UCHWAŁĄ NR XXXVI/540/2005 RADY MIEJSKIEJ MIKOŁOWA Z DNIA 28.06.2005 R.

- ELEMENTY EKOSYSTEMU GMINY DO ZACHOWANIA I OCHRONY
- TERENY USŁUGOWO PRODUKCYJNE I SKŁADOWO-MAGAZYNOWE
- TERENY USŁUGOWO-FUNKCJI MIESZKANOWEJ / USŁUG NEUCIAŁYMOWYCH
- TERENY UZUPELNIEN OTWARTYCH TERENÓW ZIELONYCH / UPRAW

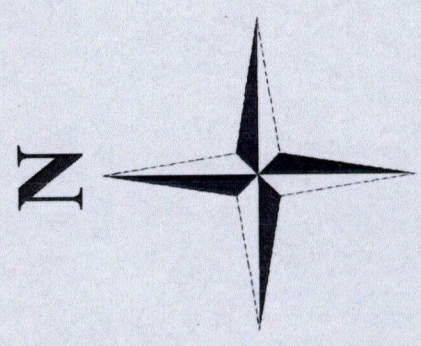


MIEJSCOWY PLAN ZAGOSPODAROWANIA PRZESTRZENNEGO MIASTA MIKOŁOWA W GRANICACH DZIAŁEK NR 1588/151, NR 1589/151, NR 198 POŁOŻONYCH PRZY ULICY GLIWICKIEJ

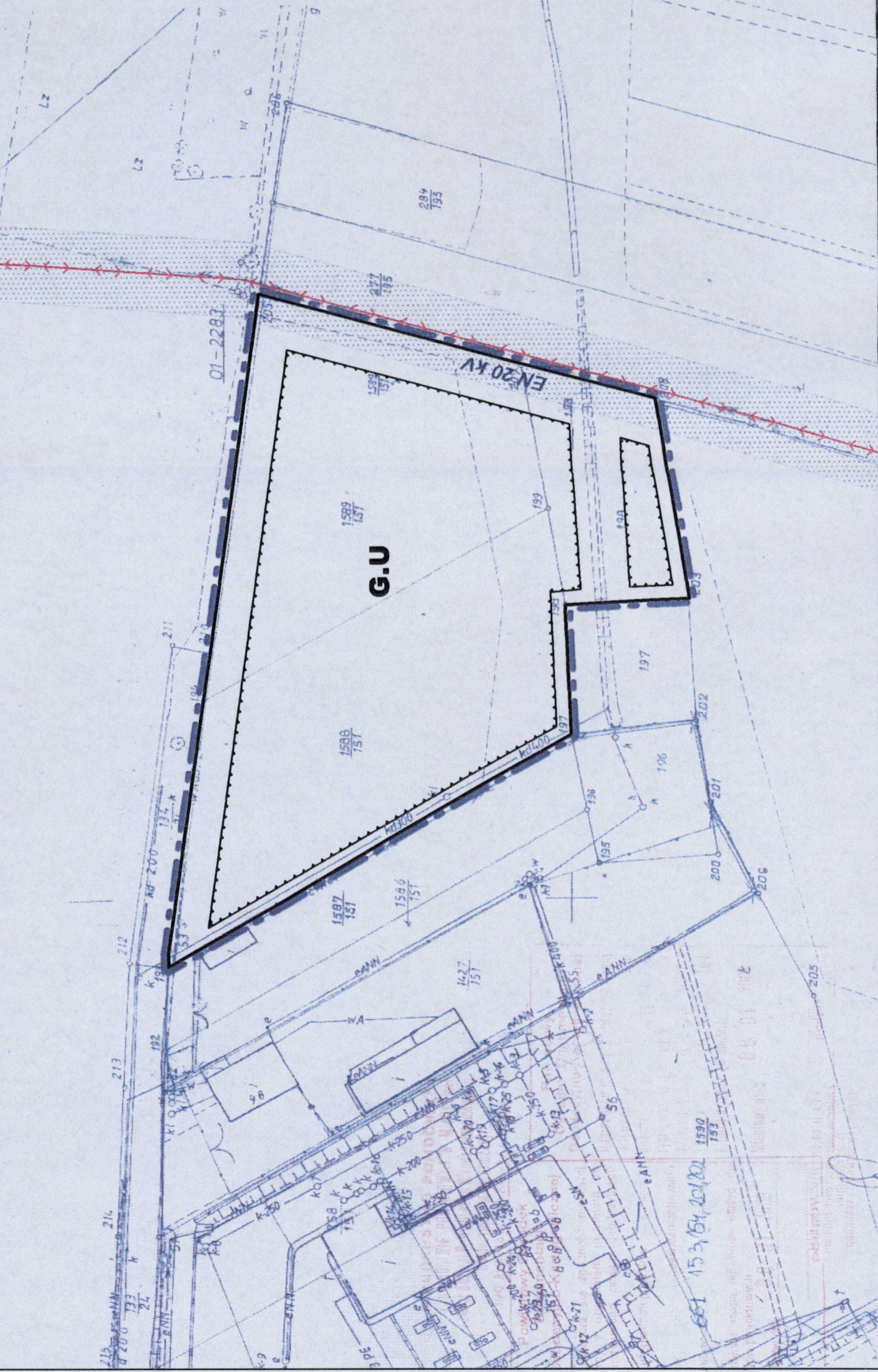
ZAŁĄCZNIK GRAFICZNY NR 1 DO UCHWAŁY NR... XXIV/421/08
RADY MIEJSKIEJ MIKOŁOWA Z DNIA . 26.08.2008



RYSUNEK PLANU



SKALA 1 : 1000



OZNACZENIA

- GRANICA OBSZARU OBJĘTEGO PLANEM
- LINIA ROZGRANICZAJĄCA TEREN
- NIEPRZEKRACZALNA LINIA ZABUDOWY
- TEREN ZABUDOWY USŁUGOWEJ
- OZNACZENIA INFORMACYJNE
- LINIA ELEKTROENERGETYCZNA 20 KV ZE STREFĄ TECHNICZNA
- SYMBOL PLANU

PRZEWODNICZĄCY
RADY MIEJSKIEJ MIKOŁOWA
mgr Tadeusz Socha

MIEJSCOWY PLAN ZAGOSPODAROWANIA PRZESTRZENNEGO
MIASTA MIKOŁOWA W GRANICACH DZIAŁEK NR 1588/151,
NR 1589/151, NR 198 POŁOŻONYCH PRZY ULICY GLIWICKIEJ

RYSUNEK PLANU

SKALA 1 : 1000

GŁÓWNY PROJEKTANT: mgr inż. arch. Ewa Wacowska - wpis na liście członków POIU: KT-100	ZAŁĄCZNIK
WSPÓŁPRACA: mgr inż. arch. Michał Pietraszek	1
WYKONAŁCA: "Pro-WA" mgr inż. arch. Ewa Wacowska ul. Kokoski 10/55, 44-100 Gliwice	2008 ROK