

## SPECYFIKACJA ISTOTNYCH WARUNKÓW ZAMÓWIENIA

### **1. Zamawiający:**

Gmina Mikołów

ul. Rynek 16, 43-190 Mikołów

telefon: 032/3248500, fax: 032/3248400, strona internetowa: [www.mikolow.um.gov.pl](http://www.mikolow.um.gov.pl)

### **2. Tryb udzielenia zamówienia:**

Przetarg nieograniczony

### **3. Przedmiot zamówienia:**

Kod CPV: 74252100-1 Usługi zagospodarowania terenów zielonych

Wykonanie waloryzacji przyrodniczej terenu powojkowego w Mikołowie Mokrem, przy ul. Sosnowej

w zakresie obejmującym:

3.1 uzupełnienie inwentaryzacji zieleni wraz z określeniem zakresu i rodzaju prac pielęgnacyjnych

3.2 określenie zakresu cięć sanitarnych (wycinki drzew) z podaniem przyczyn i etapowości

3.3 oznaczenie drzew w terenie

3.4 koncepcja nasadzeń zastępczych w powiązaniu z istniejącym „Projektem budowlanym schroniska z wieżą widokową oraz magazynów przy ul. Sosnowej w Mikołowie” oraz „Koncepcją zagospodarowania terenów powojkowych przy ul. Sosnowej”.

Opracowanie wykonać w formie pisemnej i elektronicznej z naniesieniem na mapy danych w postaci cyfrowej w układzie 65 , w formie DWG lub DXG, z zachowaniem prawidłowej topologii, wykorzystując podkłady rastralne dostarczone przez Urząd Miasta.

### **4. Oferty częściowe i podwykonawcy:**

Nie dopuszcza się częściowego składania ofert.

Nie dopuszcza się zatrudnienia podwykonawców.

### **5. Przewidywane zamówienia uzupełniające i okoliczności, po których zaistnieniu będą udzielane:**

Nie dopuszcza się

### **6. Oferty wariantowe:**

Nie dopuszcza się ofert wariantowych.

### **7. Termin wykonania zamówienia:**

5 tygodni od dnia podpisania umowy.

### **8. Warunki udziału w postępowaniu i opis sposobu oceny spełniania tych warunków:**

8.1 posiadanie aktualnego odpisu z właściwego rejestru albo aktualnego zaświadczenia o wpisie do ewidencji działalności gospodarczej wystawionego nie wcześniej niż 6 miesięcy przed upływem terminu składania ofert;

8.2. zrealizowanie w ciągu ostatnich 3 lat min 4 usług wykonanych przed dniem wszczęcia postępowania o udzielenie zamówienia, a jeżeli okres prowadzenia działalności jest krótszy – w tym okresie, odpowiadających swoim rodzajem (waloryzacja przyrodnicza) i wartością (1 000,00 zł każda) usługom stanowiącym przedmiot zamówienia, z podaniem ich wartości, przedmiotu, dat wykonania, oraz załączenie dokumentów potwierdzających, że te usługi zostały wykonane należycie.

8.3. znajdowanie się w sytuacji finansowej i ekonomicznej, zapewniającej wykonanie zamówienia;

8.4. spełnianie wymagań, o których mowa w art. 22 i nie podleganie wykluczeniu z postępowania w oparciu o art. 24 ustawy „Prawo Zamówień Publicznych”;

Zamawiający ocenia spełnienie warunków udziału w postępowaniu w oparciu o ofertę wykonawcy, która musi zawierać wszystkie oświadczenia i dokumenty potwierdzające spełnianie warunków udziału w postępowaniu.

### **9. Wykaz oświadczeń i dokumentów potwierdzających spełnienie warunków udziału w postępowaniu:**

9.1. wypełniony formularz oferty – zał. nr 1

9.2. oświadczenie o spełnianiu warunków udziału w postępowaniu – zał. 2

9.3. Dokumenty potwierdzające treść złożonych oświadczeń:

a) aktualny odpis z właściwego rejestru albo aktualne zaświadczenie o wpisie do ewidencji działalności gospodarczej, **wystawione nie wcześniej niż 6 miesięcy przed upływem terminu składania ofert.**

b) wykaz wykonanych min 4 usług w okresie 3 lat przed dniem wszczęcia postępowania o udzielenie zamówienia, a jeżeli okres prowadzenia działalności jest krótszy – w tym okresie, odpowiadających swoim rodzajem (waloryzacja przyrodnicza) i wartością (1 000,00 zł każda) usługom stanowiącym przedmiot zamówienia, z podaniem ich wartości, przedmiotu, dat wykonania, oraz załączenie dokumentów potwierdzających, że te usługi zostały wykonane należycie – zał nr 3

**UWAGA:**

Powyższe dokumenty należy przedstawić w formie oryginałów lub kserokopii poświadczonych za zgodność z oryginałem przez wykonawcę.

W przypadku oferty wspólnej niezbędne jest ustanowienie pełnomocnika do reprezentowania wykonawców w postępowaniu.

### **10. Sposób porozumiewania się zamawiającego z wykonawcami oraz przekazywania oświadczeń i dokumentów, osoby upoważnione do porozumiewania się z wykonawcami:**

Wszelkie oświadczenia, wnioski, zawiadomienia i informacje przekazywane będą za pomocą faksu.

Nr faksu zamawiającego został podany w pkt.1 siwz.

Sprawy merytoryczne:

- Sabina Winnicka (tel: 032/3248476 w godz. od 800 – 1500)

Sprawy formalnoprawne:

- Andrzej Muszyński, Zofia Muszor (tel: 032/3248406 w godz. od 800 – 1500)

### **11. Wymagania dotyczące wadium:**

Zamawiający nie żąda wniesienia wadium.

## **12. Termin związania ofertą:**

30 dni od terminu składania ofert.

## **13. Sposób przygotowania oferty:**

Oferta winna składać się z dokumentów, o których mowa w pkt 9.1,9.2 siwz :

1.formularza oferty

2. oświadczenia o spełnianiu warunków udziału w postępowaniu i dokumentów, o których mowa w pkt 9.3 lit. „a, b” specyfikacji istotnych warunków zamówienia.

Oferta winna być sporządzona w języku polskim i napisana pismem czytelnym.

Zamawiający nie wyraża zgody na składanie ofert w postaci elektronicznej.

Wszystkie elementy oferty powinny być podpisane przez osobę /osoby/ uprawnioną /e/ do występowania w imieniu wykonawcy i zaciągania w jego imieniu zobowiązań.

W przypadku spółki cywilnej wszystkie dokumenty winny być podpisane przez wszystkich wspólników.

Zamawiający dopuszcza możliwość złożenia w ofercie własnych druków wykonawcy, pod warunkiem zachowania zakresu informacji wymaganych w drukach zamawiającego.

Cena ofertowa powinna być podana cyfrowo i słownie.

Każdy wykonawca może złożyć w niniejszym przetargu tylko jedną ofertę pod rygorem wykluczenia z przetargu.

Wszystkie strony oferty, powinny być spięte (zszyte) w sposób zapobiegający możliwości dekompletacji oferty.

Zaleca się sporządzenie spisu zawartości oferty i ponumerowanie stron.

Ofertę należy składać w nieprzejrzywej, zamkniętej kopercie opisanej:

„Oferta PN – 58/06 Waloryzacja przyrodnicza”

Na kopercie można zamieścić dane adresowe wykonawcy.

## **14. Miejsce oraz termin składania i otwarcia ofert:**

Oferty należy składać na adres Urzędu Miasta Mikołów, Rynek 16 , pokój nr 1, nie później niż do dnia 18.09.2006r. do godz. 13:00, w przypadku przesyłek pocztowych należy je nadać z odpowiednim wyprzedzeniem – liczy się data i godz. doręczenia przesyłki Zamawiającemu.

Oferty złożone po terminie będą zwrócone wykonawcy bez rozpatrzenia.

Otwarcie ofert nastąpi w dniu 18.09.2006 r. o godz. 13:15 w Urzędzie Miasta Mikołów ul. Rynek 16, pok. 34.

## **15. Opis sposobu obliczenia ceny:**

Wykonawca powinien podać cenę ryczałtową za wykonanie całego zamówienia .

Danymi wyjściowymi do wyceny oferty są:

1. mapa

2. „Inwentaryzacja zieleni na terenach powojkowych przy ul. Sosnowej w Mikołowie”

3. oględziny w terenie.

- stawka podatku VAT: 22%

## **16. Opis kryteriów wyboru oferty oraz sposób oceny ofert:**

Jako kryterium wyboru oferty przyjmuje się kryterium najkorzystniejszego bilansu ceny liczonej wg wzoru

$$\frac{CN}{CO} \times 100 = \dots\dots\dots \text{punktów}$$

- \* wyjaśnienia: CN - cena oferty najkorzystniejszej  
CO - cena oferty badanej

**17. Formalności po wyborze oferty w celu zawarcia umowy:**

O wyborze oferty powiadomieni będą pisemnie niezwłocznie wszyscy wykonawcy. Jednocześnie wyniki zostaną wywieszone na tablicy ogłoszeń i na stronie internetowej Urzędu Miasta Mikołowa.

Po upływie 7 dni od zawiadomienia o wyborze oferty, lub po ostatecznym rozstrzygnięciu protestu, wybrany do realizacji zadania wykonawca zostanie zaproszony przez zamawiającego w celu podpisania umowy na warunkach podanych w załączonym projekcie umowy, stanowiącym załącznik do niniejszej specyfikacji.

**18. Zabezpieczenie należytego wykonania umowy:**

Zamawiający nie żąda wniesienia zabezpieczenia należytego wykonania

**19. Wzór umowy**

Wzór umowy stanowi zał. do niniejszej specyfikacji

**20. Pouczenie o środkach ochrony prawnej przysługujących wykonawcy w toku postępowania o udzielenie zamówienia:**

Wykonawcy przysługują środki ochrony prawnej wymienione w Dziale VI ustawy „Prawo zamówień publicznych”.

**21. Postanowienia końcowe.**

W sprawach nieuregulowanych w niniejszej specyfikacji mają zastosowanie przepisy ustawy „Prawo zamówień publicznych” i Kodeksu Cywilnego.



**FORMULARZ OFERTY**

Data.....

Wykonawca.....

fax.....telefon.....

Nawiązując do ogłoszenia o przetargu nieograniczonym na wykonanie zamówienia:

Kod CPV: 74252100-1 Usługi zagospodarowania terenów zielonych

Wykonanie waloryzacji przyrodniczej terenu powojkowego w Mikołowie Mokrem,  
przy ul. Sosnowej,  
w zakresie obejmującym:

- 1 uzupełnienie inwentaryzacji zieleni wraz z określeniem zakresu i rodzaju prac pielęgnacyjnych
- 2 określenie zakresu cięć sanitarnych (wycinki drzew) z podaniem przyczyn i etapowości
- 3 oznaczenie drzew w terenie
- 4 koncepcja nasadzeń zastępczych w powiązaniu z istniejącym „Projektem budowlanym schroniska z wieżą widokową oraz magazynów przy ul. Sosnowej w Mikołowie” oraz „Koncepcją zagospodarowania terenów powojkowych przy ul. Sosnowej”.

Oferujemy wykonanie zamówienia za kwotę ryczałtową:

**brutto:**.....**słownie:** .....**w tym należny podatek VAT ( 22%)**.....zł

Oświadczamy, że zapoznaliśmy się ze specyfikacją istotnych warunków zamówienia i nie wnosimy do niej zastrzeżeń oraz, że zdobyliśmy konieczne informacje do przygotowania oferty a także podpiszemy umowę zgodnie z projektem stanowiącym załącznik do niniejszej specyfikacji.

Oświadczamy, że uważamy się za związanych niniejszą ofertą na czas wskazany w specyfikacji istotnych warunków zamówienia tj. 30 dni.

pieczęć i podpis wykonawcy

## OŚWIADCZENIE

Dot. postępowania o udzielenie zamówienia publicznego:

Kod CPV: 74252100-1 Usługi zagospodarowania terenów zielonych  
Wykonanie waloryzacji przyrodniczej terenu powojkowego w Mikołowie Mokrem,  
przy ul. Sosnowej,  
w zakresie obejmującym:  
1 uzupełnienie inwentaryzacji zieleni wraz z określeniem zakresu i rodzaju prac pielęgnacyjnych  
2 określenie zakresu cięć sanitarnych (wycinki drzew) z podaniem przyczyn i etapowości  
3 oznaczenie drzew w terenie  
4 koncepcja nasadzeń zastępczych w powiązaniu z istniejącym „Projektem budowlanym schroniska z wieżą widokową oraz magazynów przy ul. Sosnowej w Mikołowie” oraz „Koncepcją zagospodarowania terenów powojkowych przy ul. Sosnowej”.

Oświadczam że:

1. zrealizowałem w ciągu ostatnich 3 lat min 4 usługi przed dniem wszczęcia postępowania o udzielenie zamówienia, a jeżeli okres prowadzenia działalności jest krótszy – w tym okresie, odpowiadające swoim rodzajem (waloryzacja przyrodnicza) i wartością (1000,00 zł każda) usługom stanowiącym przedmiot zamówienia.
2. posiadam niezbędną wiedzę i doświadczenie oraz potencjał techniczny, a także dysponuję osobami zdolnymi do wykonywania zamówienia;
3. znajduję się w sytuacji finansowej i ekonomicznej, zapewniającej wykonanie zamówienia;
4. spełniam warunki udziału w postępowaniu, o których mowa w art. 22 i nie podlegają wykluczeniu z postępowania w oparciu o art. 24 Ustawy „Prawo zamówień publicznych”

Podpis i pieczęć wykonawcy

Wykaz min 4 opracowań w ostatnich 3 latach wykonanych przed dniem wszczęcia postępowania o udzielenie zamówienia, a jeżeli okres prowadzenia działalności jest krótszy – w tym okresie, odpowiadające swoim rodzajem (waloryzacja przyrodnicza) i wartością ( 1 000,00 zł każda ) przedmiotowi zamówienia.

Lp	Inwestor - Zamawiający nazwa i adres	Przedsięwzięci e nazwa i lokalizacja	Wartość zł	Numer dokumentu potwierdzające o należyte wykonanie robót

.....  
pieczętka i podpis wykonawcy

## UMOWA

Zawarta w dniu .....2006 r. w Mikołowie, pomiędzy :

Gminą Mikołów z siedzibą w Mikołowie przy ul. Rynek 16, reprezentowaną przez Zastępcę Burmistrza Miasta - mgr inż. Adama Putkowskiego zwaną dalej Zamawiającym

a

.....z siedzibą..... przy.....

zwanym dalej Wykonawcą

### § 1

Zamawiający zleca, a Wykonawca przyjmuje do wykonania w oparciu o przeprowadzone postępowanie w trybie przetargu nieograniczonego:

Kod CPV: 74252100-1 Usługi zagospodarowania terenów zielonych

Wykonanie waloryzacji przyrodniczej terenu powojkowego w Mikołowie Mokrem, przy ul. Sosnowej,

w zakresie obejmującym:

1 uzupełnienie inwentaryzacji zieleni wraz z określeniem zakresu i rodzaju prac pielęgnacyjnych

2 określenie zakresu cięć sanitarnych (wycinki drzew) z podaniem przyczyn i etapowości

3 oznaczenie drzew w terenie

4 koncepcja nasadzeń zastępczych w powiązaniu z istniejącym „Projektem budowlanym schroniska z wieżą widokową oraz magazynów przy ul. Sosnowej w Mikołowie” oraz „Koncepcją zagospodarowania terenów powojkowych przy ul. Sosnowej”.

Opracowanie wykonać w formie pisemnej i elektronicznej z naniesieniem na mapy danych w postaci cyfrowej w układzie 65 , w formie DWG lub DXG, z zachowaniem prawidłowej topologii, wykorzystując podkłady rastralne dostarczone przez Urząd Miasta.

### § 2

Wykonawca zobowiązuje się wykonać opracowanie w terminie: 5 tygodni od dnia podpisania umowy.

### § 3

Wykonawca przenosi na zamawiającego autorskie prawa majątkowe we wszystkich polach eksploatacji .

### § 4

Wykonawca zobowiązuje się udzielić ustnych i pisemnych informacji o zawansowaniu prac na każdorazowe żądanie Zamawiającego.

### § 5

Wykonawca nie może powierzyć wykonania części prac podwykonawcy.

### § 6

1.W oparciu o przeprowadzone postępowanie strony ustaliły kwotę ryczałtową wynagrodzenia w wysokości:

brutto : ..... zł

słownie:.....zł  
w tym należny podatek VAT (22%) :.....

2. Wynagrodzenie ryczałtowe będzie niezmiennie do końca trwania umowy.

3. Kwota określona w ust.1 zawiera koszt wszelkich materiałów i dokumentów niezbędnych do zrealizowania zamówienia oraz koszt uzyskania niezbędnych uzgodnień i pozwoleń.

#### **§ 7**

1. Zapłata wynagrodzenia za wykonanie przedmiotu zamówienia nastąpi po jego zakończeniu, uzgodnieniu i odbiorze przez Zamawiającego.

2. Wykonawca nie może bez pisemnej zgody Zamawiającego dokonać przelewu wierzycelności na rzecz osoby trzeciej.

3. Wykonawca ma obowiązek usunięcia na własny koszt wszelkich wad i usterek w opracowaniu, w terminie wskazanym przez Zamawiającego.

4. Zamawiający zobowiązuje się uregulować fakturę Wykonawcy w terminie 14 dni od daty jej otrzymania, po pozytywnym odbiorze opracowania.

5. Powielanie, reprodukcja przedmiotu zamówienia przez Zamawiającego nie wymaga odrębnej zgody Wykonawcy

#### **§ 8**

1. Zamawiający oświadcza, że posiada środki finansowe na realizację przedmiotu umowy

2. Należność za wykonanie przedmiotu zamówienia będzie płatna z konta Zamawiającego na konto Wykonawcy wskazane w fakturze.

#### **§ 9**

1. Do kierowania i koordynowania pracami z ramienia Wykonawcy wyznacza się .....

2. Jako koordynatora Zamawiającego w zakresie wykonywania obowiązków umownych wyznacza się Sabinę Winnicką – Mrowiec.

#### **§ 10**

Wykonawca udziela Zamawiającemu 5 lat gwarancji i rękojmi na wykonane prace projektowe, licząc od daty odbioru.

#### **§ 11**

1. Wykonawca jest zobowiązany do zapłaty Zamawiającemu kar umownych:

- za zwłokę w wykonaniu przedmiotu zamówienia - w wysokości 3 % wynagrodzenia netto określonego w § 6 za każdy dzień zwłoki, licząc od terminu ustalonego w §2 umowy.
- za zwłokę w usunięciu wad projektowych w wysokości 3% wynagrodzenia netto określonego w § 6 za każdy dzień zwłoki, licząc od ustalonego przez strony terminu na usunięcie wad Wykonawcy
- za odstąpienie od umowy przez Wykonawcę z przyczyn, za które ponosi on odpowiedzialność – w wysokości 10% wynagrodzenia netto określonego w § 6

2. Zamawiający zobowiązany jest zapłacić Wykonawcy karę umowną za odstąpienie od umowy ze swojej winy – w wysokości 10% wynagrodzenia netto określonego w § 6 umowy.

3. Strony przewidują możliwość dochodzenia odszkodowania uzupełniającego, jeżeli kary umowne nie pokrywają poniesionej szkody.

### **§ 12**

W sprawach nieuregulowanych niniejszą umową mają zastosowanie przepisy ustawy Prawo zamówień publicznych i Kodeksu Cywilnego.

### **§ 13**

Sprawy sporne wynikające z treści niniejszej umowy strony poddają pod rozstrzygnięcie właściwego dla Zamawiającego sądu powszechnego.

### **§ 14**

Umowę sporządzono w czterech jednobrzmiących egzemplarzach, z których trzy otrzymuje Zamawiający, a jeden Wykonawca.

**ZAMAWIAJĄCY**

**WYKONAWCA**

*Pracownia Autorska Architekt Krzysztof Kulik*  
40-756 Katowice, ul. Wybickiego 55  
tel./fax. 202-20-80 w. 359, 501-599-926

## PROTOKÓŁ PRZEKAZANIA /ZDAWCZO-ODBIORCZY/

pracy projektowej opracowanej w Pracowni Autorskiej Architekt Krzysztof Kulik  
wykonanej na zlecenie: **Gminy Mikołów**

**dotyczącej: Rewitalizacja terenów powojennych przy ul. Sosnowej w Mikołowie**

składającej się z następujących opracowań projektowych:

Lp.	Wyszczególnienie projektów	Ilość egz.
1	2	3
1	Inwentaryzacja obiektów podlegających przebudowie	2 egz.
2	Inwentaryzacja zieleni podlegającej wycince	2 egz.

**PRZEKAZUJĄCY**

**ODBIERAJĄCY**

PRACOWNIA AUTORSKA  
ARCH. KRZYSZTOF KULIK  
Katowice, ul. Wybickiego 55  
tel. 206-39-36 Regon 1472679848  
NIP 634-173-03-76

KIEROWNIK  
REFERATU INWESTYCJI  
Urzędu Miasta Mikołów

*Jerzy Adamik*

**Katowice, 20.11.2005 r.**

*Pracownia Autorska*

*Architekt Krzysztof Kulik*

*40-756 Katowice, ul. Wybickiego 55, tel. 202-20-80 w. 359, 501-599926*

**INWENTARYZACJA ZIELENI  
NA TERENACH POWOJSKOWYCH  
przy ul. Sosnowej w Mikołowie**

**Opracował:**  
arch. Krzysztof Kulik

MGR INŻ. ARCH.  
KRZYSZTOF KULIK  
nr. upr. 407/90  
Katowice, ul. Wybickiego 55  
tel. 105 35 36

Katowice – listopad 2005 r.



## **ZAWARTOŚĆ OPRACOWANIA**

- 1. Inwentaryzacja zieleni**
  - cz. opisowa
  - plansza rysunkowa

# INWENTARYZACJA ZIELENI

## OPIS INWENTARYZACJI

### 1. Wstęp

Niniejsze opracowanie obejmuje teren zlokalizowany w rejonie ulicy Sosnowej w Mikołowie, na terenach powojaskowych.

Inwentaryzację zieleni przeprowadzono wzdłuż ogrodzenia terenu oraz w pasie drogi wewnętrznej.

Na zinwentaryzowanym terenie występuje zieleń wysoka.

Inwentaryzację przeprowadzono pod kątem planowanych wycinek i objęto nią jedynie jeden gatunek drzew.

Wśród zinwentaryzowanych roślin nie ma osobników zasługujących na ochronę.

### 2. Podstawa prawna

- ustawa z dnia 27 lipca 2001 r. o wprowadzeniu ustawy – prawo ochrony środowiska, ustawy o odpadach oraz zmianie niektórych ustaw (Dz.U. Nr 100 z późniejszymi zmianami)

- ustawa z dnia 27 kwietnia 2001 r. prawo ochrony środowiska (Dz.U. Nr 62 z późniejszymi zmianami)

- ustawa z dnia 16 kwietnia 2004 r. o ochronie przyrody (Dz.U. Nr 92)

### 3. Cześć szczegółowa

Oznaczenia:

- kolumnie Nr podano cyfrę odpowiadającą oznaczeniu rośliny na załączniku graficznym;

- w kolumnie Gatunek podano nazwę polską i łacińską danej rośliny;

- w kolumnie Obwód cyfra oznacza obwód pnia w cm, cyfry oddzielone przecinkami oznaczają obwody poszczególnych pni formy wielopiennej;

- w kolumnie Uwagi zamieszczono dodatkowe informacje o formie, stanie zdrowia lub uszkodzeniach rośliny, brak uwag oznacza roślinę zdrową i prawidłowo wykształconą.

Lokalizacja zinwentaryzowanych roślin została przedstawiona na planszy rysunkowej

MGR INŻ. ARCH.  
KRZYSZTOF KULIK  
nr upr. 207/90  
Katowice, ul. Wypickiego 55  
tel. 105 39 36

Nr	Gatunek	Obwód (cm)	Uwagi
<b>południowa granica terenu – wzdłuż ogrodzenia</b>			
1	Topola berlińska <i>Populus xberolinensis</i>	190/120	do wycięcia
3	Topola berlińska <i>Populus xberolinensis</i>	120/110	do wycięcia
4	Topola berlińska <i>Populus xberolinensis</i>	180	do wycięcia
5	Topola berlińska <i>Populus xberolinensis</i>	180	do wycięcia
6	Topola berlińska <i>Populus xberolinensis</i>	180	do wycięcia
7	Topola berlińska <i>Populus xberolinensis</i>	150	do wycięcia
8	Topola berlińska <i>Populus xberolinensis</i>	120	do wycięcia
9	Topola berlińska <i>Populus xberolinensis</i>	150	do wycięcia
10	Topola berlińska <i>Populus xberolinensis</i>	90	do wycięcia
11	Topola berlińska <i>Populus xberolinensis</i>	120	do wycięcia
12	Topola berlińska <i>Populus xberolinensis</i>	160	do wycięcia
14	Topola berlińska <i>Populus xberolinensis</i>	200	do wycięcia
15	Topola berlińska <i>Populus xberolinensis</i>	180	do wycięcia
16	Topola berlińska <i>Populus xberolinensis</i>	140	do wycięcia
17	Topola berlińska <i>Populus xberolinensis</i>	180	do wycięcia
18	Topola berlińska <i>Populus xberolinensis</i>	85	do wycięcia
19	Topola berlińska <i>Populus xberolinensis</i>	90	do wycięcia
20	Topola berlińska <i>Populus xberolinensis</i>	105	do wycięcia
21	Topola berlińska <i>Populus xberolinensis</i>	120	do wycięcia
22	Topola berlińska <i>Populus xberolinensis</i>	110	do wycięcia
23	Topola berlińska <i>Populus xberolinensis</i>	115	do wycięcia
24	Topola berlińska <i>Populus xberolinensis</i>	90/60	do wycięcia
25	Topola berlińska <i>Populus xberolinensis</i>	60	do wycięcia
26	Topola berlińska <i>Populus xberolinensis</i>	65	do wycięcia
27	Topola berlińska <i>Populus xberolinensis</i>	80	do wycięcia
28	Topola berlińska <i>Populus xberolinensis</i>	110/90	do wycięcia
29	Topola berlińska <i>Populus xberolinensis</i>	40	do wycięcia
30	Topola berlińska <i>Populus xberolinensis</i>	55	do wycięcia

Nr	Gatunek	Obwód (cm)	Uwagi
31	Topola berlińska <i>Populus xberolinensis</i>	105	do wycięcia
32	Topola berlińska <i>Populus xberolinensis</i>	90	do wycięcia
33	Topola berlińska <i>Populus xberolinensis</i>	110	do wycięcia
34	Topola berlińska <i>Populus xberolinensis</i>	110	do wycięcia
35	Topola berlińska <i>Populus xberolinensis</i>	180	do wycięcia
36	Topola berlińska <i>Populus xberolinensis</i>	160/180	do wycięcia
37	Topola berlińska <i>Populus xberolinensis</i>	110	do wycięcia
38	Topola berlińska <i>Populus xberolinensis</i>	30/35/35/30/30	do wycięcia
39	Topola berlińska <i>Populus xberolinensis</i>	35/30/30/35	do wycięcia
40	Topola berlińska <i>Populus xberolinensis</i>	180	do wycięcia
41	Topola berlińska <i>Populus xberolinensis</i>	60/30	do wycięcia
42	Topola berlińska <i>Populus xberolinensis</i>	85	do wycięcia
43	Topola berlińska <i>Populus xberolinensis</i>	60/55	do wycięcia
44	Topola berlińska <i>Populus xberolinensis</i>	60	do wycięcia
45	Topola berlińska <i>Populus xberolinensis</i>	160	do wycięcia
46	Topola berlińska <i>Populus xberolinensis</i>	110	do wycięcia
47	Topola berlińska <i>Populus xberolinensis</i>	80/30	do wycięcia
48	Topola berlińska <i>Populus xberolinensis</i>	65/45	do wycięcia
49	Topola berlińska <i>Populus xberolinensis</i>	80	do wycięcia
50	Topola berlińska <i>Populus xberolinensis</i>	45/35	do wycięcia
51	Topola berlińska <i>Populus xberolinensis</i>	55	do wycięcia
52	Topola berlińska <i>Populus xberolinensis</i>	40/35	do wycięcia
53	Topola berlińska <i>Populus xberolinensis</i>	45/30	do wycięcia
54	Topola berlińska <i>Populus xberolinensis</i>	55	do wycięcia
55	Topola berlińska <i>Populus xberolinensis</i>	65	do wycięcia
56	Topola berlińska <i>Populus xberolinensis</i>	60	do wycięcia
57	Topola berlińska <i>Populus xberolinensis</i>	65/35/30	do wycięcia
58	Topola berlińska <i>Populus xberolinensis</i>	65/30	do wycięcia

Nr	Gatunek	Obwód (cm)	Uwagi
59	Topola berlińska <i>Populus xberolinensis</i>	85	do wycięcia
60	Topola berlińska <i>Populus xberolinensis</i>	70	do wycięcia
61	Topola berlińska <i>Populus xberolinensis</i>	75/45	do wycięcia
62	Topola berlińska <i>Populus xberolinensis</i>	160/40	do wycięcia
63	Topola berlińska <i>Populus xberolinensis</i>	150	do wycięcia
64	Topola berlińska <i>Populus xberolinensis</i>	110	do wycięcia
65	Topola berlińska <i>Populus xberolinensis</i>	105	do wycięcia
66	Topola berlińska <i>Populus xberolinensis</i>	95	do wycięcia
67	Topola berlińska <i>Populus xberolinensis</i>	80	do wycięcia
68	Topola berlińska <i>Populus xberolinensis</i>	105/85	do wycięcia
69	Topola berlińska <i>Populus xberolinensis</i>	90	do wycięcia
70	Topola berlińska <i>Populus xberolinensis</i>	120/115	do wycięcia
71	Topola berlińska <i>Populus xberolinensis</i>	120/125	do wycięcia
72	Topola berlińska <i>Populus xberolinensis</i>	80	do wycięcia
73	Topola berlińska <i>Populus xberolinensis</i>	105	do wycięcia
74	Topola berlińska <i>Populus xberolinensis</i>	95	do wycięcia
75	Topola berlińska <i>Populus xberolinensis</i>	90/110	do wycięcia
76	Topola berlińska <i>Populus xberolinensis</i>	140/120	do wycięcia
77	Topola berlińska <i>Populus xberolinensis</i>	160	do wycięcia
78	Topola berlińska <i>Populus xberolinensis</i>	180/160	do wycięcia
79	Topola berlińska <i>Populus xberolinensis</i>	140	do wycięcia
80	Topola berlińska <i>Populus xberolinensis</i>	110	do wycięcia
81	Topola berlińska <i>Populus xberolinensis</i>	120/120	do wycięcia
82	Topola berlińska <i>Populus xberolinensis</i>	30/30/35/35/35	do wycięcia
<b>wschodnia część terenu</b>			
83	Topola berlińska <i>Populus xberolinensis</i>	30/35	do wycięcia
84	Topola berlińska <i>Populus xberolinensis</i>	200	do wycięcia
85	Topola berlińska <i>Populus xberolinensis</i>	30/40	do wycięcia
86	Topola berlińska <i>Populus xberolinensis</i>	50	do wycięcia

<b>Nr</b>	<b>Gatunek</b>	<b>Obwód (cm)</b>	<b>Uwagi</b>
87	Topola berlińska <i>Populus xberolinensis</i>	60/30/30	do wycięcia
88	Topola berlińska <i>Populus xberolinensis</i>	200	do wycięcia
89	Topola berlińska <i>Populus xberolinensis</i>	40	do wycięcia
90	Topola berlińska <i>Populus xberolinensis</i>	200	do wycięcia
91	Topola berlińska <i>Populus xberolinensis</i>	85	do wycięcia
92	Topola berlińska <i>Populus xberolinensis</i>	30	
93	Topola berlińska <i>Populus xberolinensis</i>	40/20	
94	Topola berlińska <i>Populus xberolinensis</i>	30/30/20	
95	Topola berlińska <i>Populus xberolinensis</i>	40/45/35	
96	Topola berlińska <i>Populus xberolinensis</i>	35/45	
97	Topola berlińska <i>Populus xberolinensis</i>	60	
98	Topola berlińska <i>Populus xberolinensis</i>	50/45	
99	Topola berlińska <i>Populus xberolinensis</i>	75	
100	Topola berlińska <i>Populus xberolinensis</i>	80/45/	
101	Topola berlińska <i>Populus xberolinensis</i>	45/25/30	
102	Topola berlińska <i>Populus xberolinensis</i>	100/100	
103	Topola berlińska <i>Populus xberolinensis</i>	160	
104	Topola berlińska <i>Populus xberolinensis</i>	160	
105	Topola berlińska <i>Populus xberolinensis</i>	140	
106	Topola berlińska <i>Populus xberolinensis</i>	140	
107	Topola berlińska <i>Populus xberolinensis</i>	40/40	
108-117	Topola berlińska <i>Populus xberolinensis</i>	2x160, 180, 2x120, 120/30, 4x40	
118-138	Topola berlińska <i>Populus xberolinensis</i>	160/100, 140/90, 100, 110, 2x160, pozostałe wielopienne o średnicy przec. ok. 30-40	
139	Topola berlińska <i>Populus xberolinensis</i>	100	
140	Topola berlińska <i>Populus xberolinensis</i>	140	
141	Topola berlińska <i>Populus xberolinensis</i>	80	
142	Topola berlińska <i>Populus xberolinensis</i>	120/100	
143	Topola berlińska <i>Populus xberolinensis</i>	160	
144	Topola berlińska <i>Populus xberolinensis</i>	180	

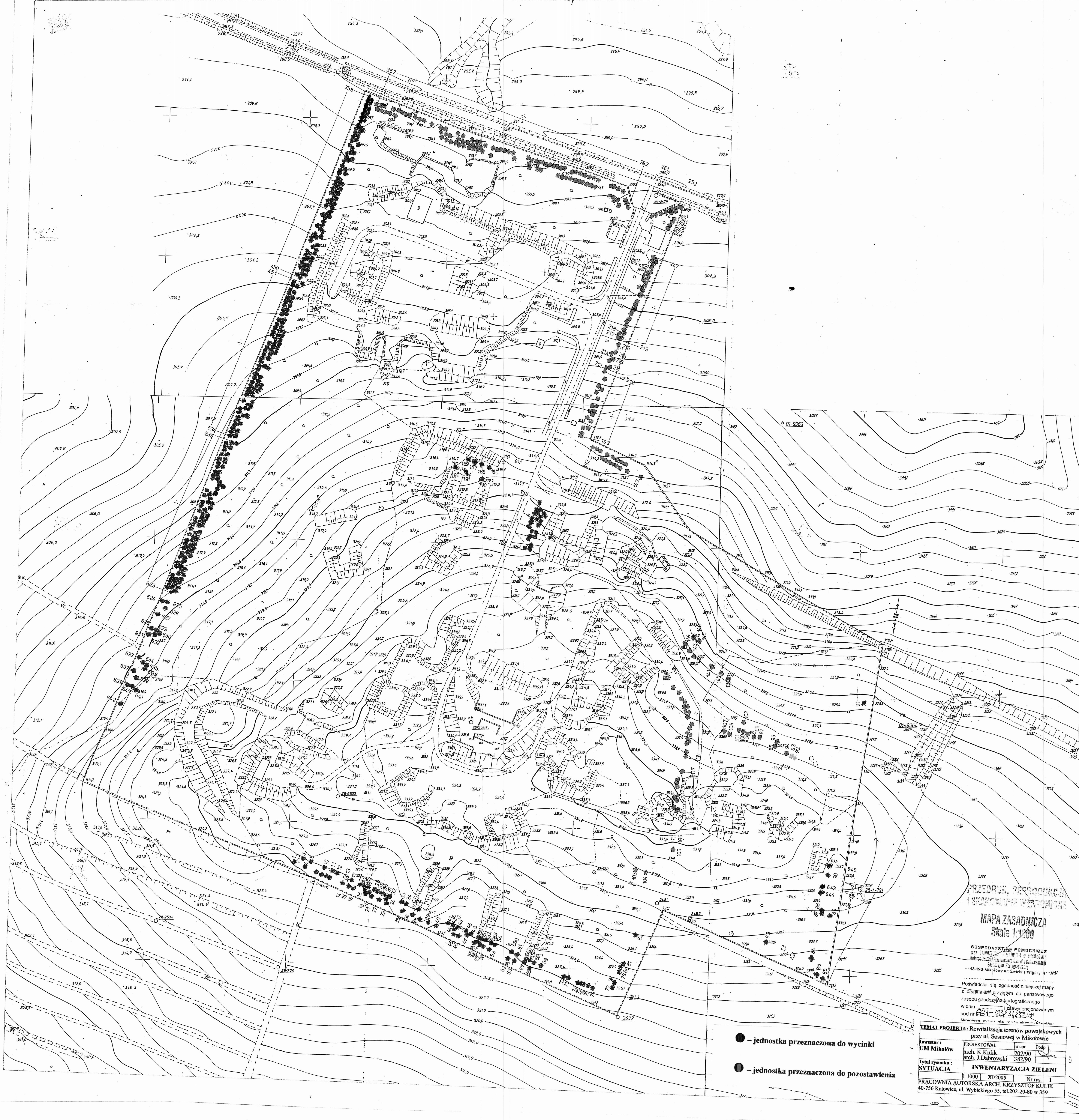
Nr	Gatunek	Obwód (cm)	Uwagi
145	Topola berlińska <i>Populus xberolinensis</i>	35	
146	Topola berlińska <i>Populus xberolinensis</i>	40	
643	Topola berlińska <i>Populus xberolinensis</i>	40	
644	Topola berlińska <i>Populus xberolinensis</i>	40	
645	Topola berlińska <i>Populus xberolinensis</i>	50/40	
<b>okolice wewnętrznej drogi dojazdowej</b>			
147-162	Topola berlińska <i>Populus xberolinensis</i>	od 60 do 90 (średnio ok. 75), 20% poniżej 45	
163-184	Topola berlińska <i>Populus xberolinensis</i>	od 60 do 90 (średnio ok. 75), 20% poniżej 45	do wycięcia
185	Topola berlińska <i>Populus xberolinensis</i>	125	do wycięcia
186	Topola berlińska <i>Populus xberolinensis</i>	140	do wycięcia
187	Topola berlińska <i>Populus xberolinensis</i>	130	do wycięcia
189	Topola berlińska <i>Populus xberolinensis</i>	145	do wycięcia
190	Topola berlińska <i>Populus xberolinensis</i>	140	do wycięcia
191	Topola berlińska <i>Populus xberolinensis</i>	135	do wycięcia
192	Topola berlińska <i>Populus xberolinensis</i>	180	do wycięcia
193-210	Topola berlińska <i>Populus xberolinensis</i>	od 70 do 110 (średnio ok. 90), 20% poniżej 45	
211	Topola włoska <i>Populus Italica</i>	80	
212	Topola berlińska <i>Populus xberolinensis</i>	90	
213	Topola włoska <i>Populus Italica</i>	85	
214	Topola berlińska <i>Populus xberolinensis</i>	105	
215	Topola włoska <i>Populus Italica</i>	95	
216	Topola włoska <i>Populus Italica</i>	95	
217	Topola włoska <i>Populus Italica</i>	80	
218	Topola włoska <i>Populus Italica</i>	75	
219-247	Topola berlińska <i>Populus xberolinensis</i>	od 70 do 100 (średnio ok. 85), 20% poniżej 45	
<b>północna granica terenu wzdłuż ogrodzenia</b>			
248	Topola berlińska <i>Populus xberolinensis</i>	80	
249	Topola berlińska <i>Populus xberolinensis</i>	85	
250	Topola berlińska <i>Populus xberolinensis</i>	75	
251	Topola berlińska <i>Populus xberolinensis</i>	95	



Nr	Gatunek	Obwód (cm)	Uwagi
252-261	Topola berlińska <i>Populus xberolinensis</i>	od 70 do 100 (średnio ok.85), 20% poniżej 45	
262-357	Topola berlińska <i>Populus xberolinensis</i>	od 70 do 100 (średnio ok.85), 20% poniżej 45	
<b>zachodnia granica terenu wzdłuż ogrodzenia</b>			
358-450	Topola berlińska <i>Populus xberolinensis</i>	od 70 do 100 (średnio ok.85), 30% poniżej 45	do wycięcia
451-534	Topola berlińska <i>Populus xberolinensis</i>	od 70 do 100 (średnio ok.85), 30% poniżej 45	do wycięcia
535-623	Topola berlińska <i>Populus xberolinensis</i>	od 70 do 100 (średnio ok.85), 30% poniżej 45	do wycięcia
624	Topola berlińska <i>Populus xberolinensis</i>	80	do wycięcia
625	Topola berlińska <i>Populus xberolinensis</i>	85	do wycięcia
626	Topola berlińska <i>Populus xberolinensis</i>	75	do wycięcia
627	Topola berlińska <i>Populus xberolinensis</i>	80	do wycięcia
628	Topola berlińska <i>Populus xberolinensis</i>	80	do wycięcia
629	Topola berlińska <i>Populus xberolinensis</i>	90	do wycięcia
630	Topola berlińska <i>Populus xberolinensis</i>	95	do wycięcia
631	Topola berlińska <i>Populus xberolinensis</i>	80	do wycięcia
632	Topola berlińska <i>Populus xberolinensis</i>	100	do wycięcia
633	Topola berlińska <i>Populus xberolinensis</i>	95	do wycięcia
634	Topola berlińska <i>Populus xberolinensis</i>	85	do wycięcia
635	Topola berlińska <i>Populus xberolinensis</i>	80	do wycięcia
636	Topola berlińska <i>Populus xberolinensis</i>	90	do wycięcia
637	Topola berlińska <i>Populus xberolinensis</i>	80	do wycięcia
638	Topola berlińska <i>Populus xberolinensis</i>	75	do wycięcia
639	Topola berlińska <i>Populus xberolinensis</i>	100	do wycięcia
640	Topola berlińska <i>Populus xberolinensis</i>	70	do wycięcia
641	Topola berlińska <i>Populus xberolinensis</i>	75	do wycięcia
642	Topola berlińska <i>Populus xberolinensis</i>	80	do wycięcia

MGR INŻ. ARCH.  
KRZYSZTOF KULIK  
nr upr. 207190  
Katowice, ul. Rybiego 55  
tel. 06 39 36





- - jednostka przeznaczona do wycinki
- - jednostka przeznaczona do pozostawienia

PRZEDSIĘWZIĘCIE  
 REWITALIZACJA TERENÓW POWOJSKOWYCH  
 W MIKOTOWIE  
 MAPA ZASADNICZA  
 Skala 1:1200

GOSPODARSTWO POMOCNICZE  
 przy ul. Słonecznej 22A w Mikotowie  
 ul. Słonecznej 22A, 41-010 Mikotów  
 tel. 202-20-80

Poświadczam zgodność niniejszej mapy  
 z oryginałem czytelnym do państwowego  
 zasobu gódczych-kartograficznego  
 w dniu 12.11.2005 r. w oparciu o  
 pod nr 621-1-83231-232-233  
 Niniejsza mapa nie może służyć do celów innych niż określone w projekcie.

TEMAT PROJEKTU: Rewitalizacja terenów powojennych przy ul. Sosnowej w Mikotowie	
INWESTOR:	PROJEKTOWAŁ: Nr upr. Podp.
UM Mikotów	arch. K. Kulik 207/90
	arch. J. Dąbrowski 382/90
TYTUŁ RYSUNKU: SYTUACJA	INWENTARYZACJA ZIELENI
1:1000	XI/2005 Nr rys. I
PRACOWNIA AUTORSKA ARCH. KRZYSZTOF KULIK 40-756 Katowice, ul. Wybickiego 55, tel. 202-20-80 w 359	