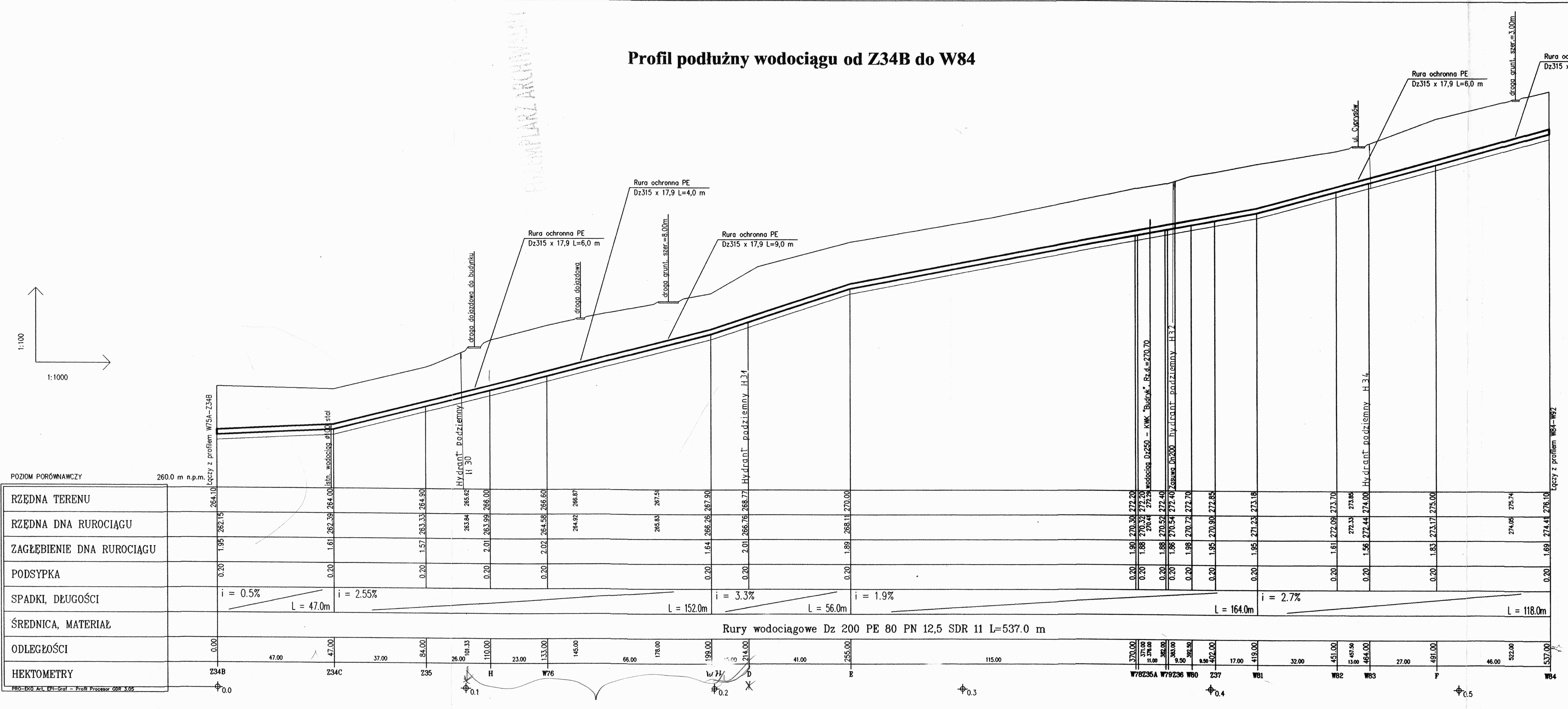


Profil podłużny wodociągu od Z34B do W84

KOPISZ ARCHIWUM

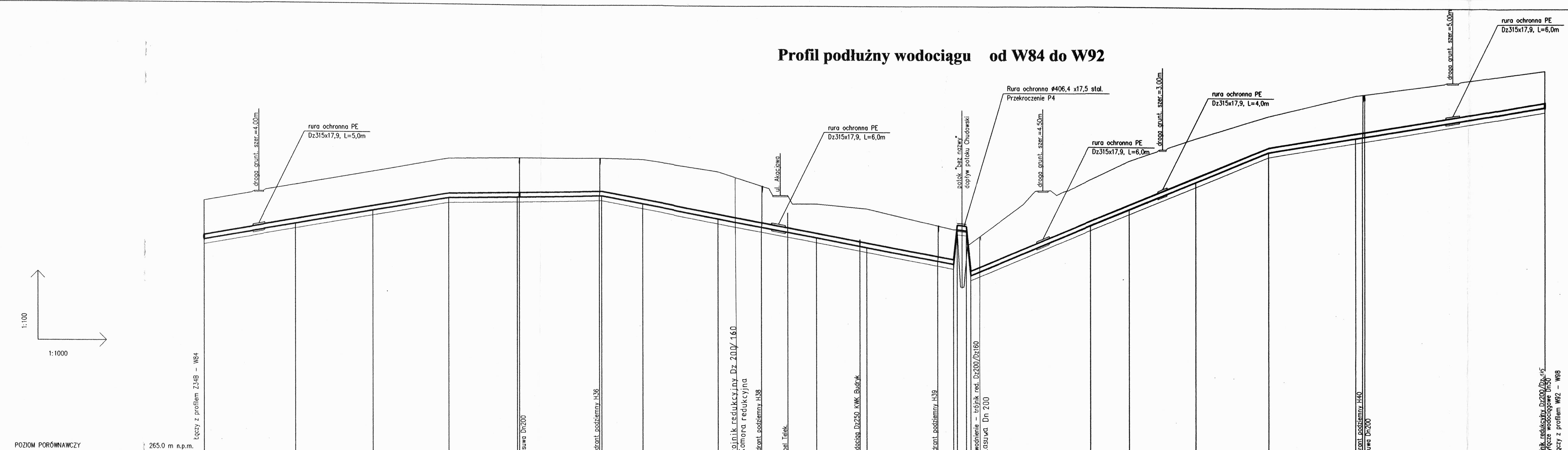
1:100
1:1000



STAROSTWO POWIATOWE
W MIKOŁOWIE
ul. K. Miarki 15
43-190 MIKOŁÓW

		Inwestycja: Projekt wymiany istniejącej sieci wodociągowej zasilającej w wodę Sołectwo Bujaków	
Projektował: mgr inż. Sławomir Cebo upr. nr 9776/81	Obiekt: Etap IV - Przebudowa wodociągu od Hydroforni (oś. Michalskie Doły) do ul. Ks. Górka.	Opracował: mgr inż. Katarzyna Gumola	Tytuł rysunku: Profil podłużny wodociągu cz.1A Z 34 - W 84
Sprawdził: mgr inż. Józef Bednarz upr. nr 58078 Kt	Branża: Technologiczno - budowlana	Data: 03. 2001	Skala: 1:100/1000
		Nr projektu: 194 - 02	Rysunek: 6

Profil podłużny wodociągu od W84 do W92



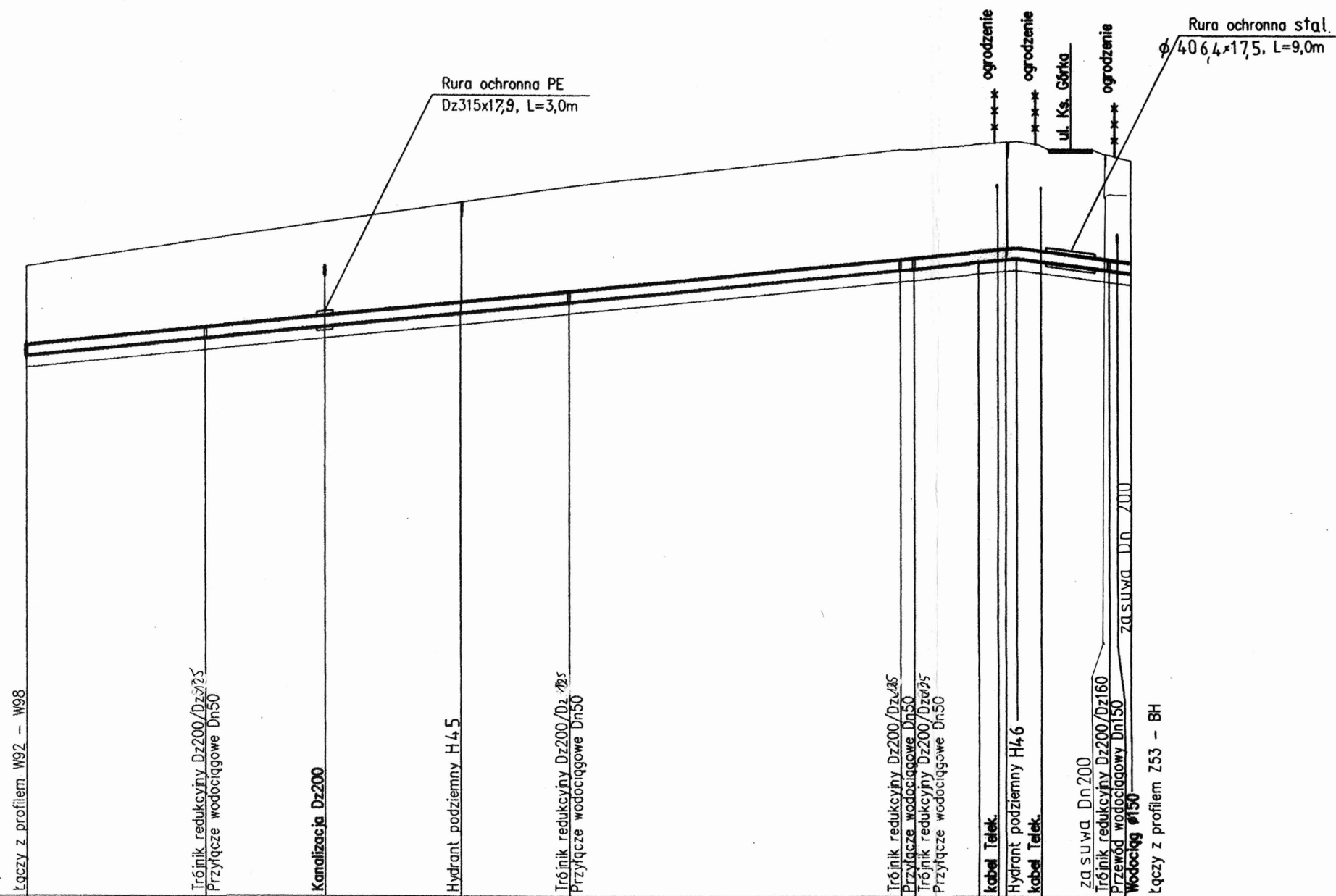
POZIOM PORÓWNAWCZY	265.0 m n.p.m.																																					
RZĘDNA TERENU	276.10	276.49	276.80	277.40	278.00	278.05	278.05	278.00	277.50	276.74	276.10	275.30	275.00	275.00	274.41	273.00	273.00	273.00	272.18	278.00	278.45	279.00	280.00	280.00	280.90	281.43	282.00											
RZĘDNA DNA RUROCIĄGU	274.41	274.83	275.11	275.71	276.29	276.35	276.42	276.08	275.45	274.93	274.63	274.27	273.50	275.00	274.32	273.00	273.00	273.00	275.18	278.89	278.48	277.09	278.00	278.42	279.05	279.75	282.00											
ZAGŁĘBIENIE DNA RUROCIĄGU	1.69	1.66	1.69	1.69	1.71	1.70	1.63	1.92	2.05	2.77	2.47	1.83	1.50	0.00	1.41	0.00	0.00	0.00	2.00	2.11	2.76	1.91	1.58	1.85	1.58	1.58												
PODSYPKA	0.20	0.20	0.20	0.20	0.20	0.20	0.20	0.20	0.20	0.20	0.20	0.20	0.20	0.20	0.20	0.20	0.20	0.20	0.20	0.20	0.20	0.20	0.20	0.20	0.20	0.20	0.20											
SPADKI, DŁUGOŚCI	i = 1.75%					i = 0.2%					i = 1.9%					i = 4.15%					i = 1.65%																	
ŚREDNICA, MATERIAŁ	Rury wodociągowe Dz 200 PE 80 PN 12,5 SDR 11 L=587.2 m																																					
ODLEGŁOŚCI	0.00	22.00	40.00	34.00	74.00	33.00	107.00	30.00	137.00	37.00	174.00	18.00	192.00	33.00	225.00	43.82	256.50	268.00	22.00	287.00	328.00	329.55	333.50	335.50	38.00	52.66	388.15	17.00	405.15	418.16	29.01	434.16	32.00	466.16	38.00	504.16	544.16	587.16
HEKTOMETRY	W84	W85	W86	W87	W88	W89	W90	W91	W92	Z37	Z38	P1	P2	G	K	M	Z38A	Z39	W92																			

STAROSTWO POWIATOWE
W MIKOŁOWIE
ul. K. Miarki 15
43-190 MIKOŁÓW

		Inwestycja: Projekt wymiany istniejącej sieci wodociągowej zasilającej w wodę Sołectwo Bujaków	
Projektował: mgr inż. Szymon Cebo	Tytuł rysunku: Profil podłużny wodociągu cz.1B W 84 – W92	Opracował: mgr inż. Katarzyna Gumola	Branża: Technologiczno - budowlana
Sprawdził: mgr inż. Józef Bednarz upr. nr 580/78 Ki	Data: 03. 2001	Skala: 1 : 100/1000	Nr projektu: 194 - 02
		Rysunek: 7	

Profil podłużny wodociągu od W98 do Z53

1:100
1:1000



POZIOM PORÓWNAWCZY

285.0 m n.p.m.

RZĘDNA TERENU	296.50	297.00	297.33	298.00	298.70	298.70	298.80	298.80	298.60	298.50							
RZĘDNA DNA RUROCIĄGU	294.86	295.19	295.41	295.86	296.47	296.50	296.62	296.69	296.46	296.41							
ZAGŁĘBIENIE DNA RUROCIĄGU	1.64	1.81		2.14	2.23	2.20	2.18	2.16	2.14	2.09							
PODSYPKA	0.20	0.20		0.20	0.20	0.20	0.20	0.20	0.20	0.20							
SPADKI, DŁUGOŚCI	i = 1%																
ŚREDNICA, MATERIAŁ	Rury wodociągowe Dz 200 PE 80 PN 12,5 SDR 11 L=203.5 m																
ODLEGŁOŚCI	0.00	33.00	33.00	55.00	67.00	100.00	61.00	161.00	163.50	12.00	175.50	7.00	182.50	187.00	17.00	199.50	18203.50
HEKTOMETRY	W98	W99		W100		W101	W102	Z51	Z52		W103	Z53					
	φ 0.0			φ 0.1								φ 0.2					

PRO-EKO Art. EPI-Graf - Profil Processor GDR 3.05

STAROSTWO POWIATOWE
W MIKOŁOWIE
ul. K. Micki 15
43-190 MIKOŁÓW

		Inwestycja: Projekt wymiany istniejącej sieci wodociągowej zasilającej w wodę Sołectwo Bujaków	
Projektował: mgr inż. Stefan Cebo upr. Nr 507/78 Kt	Obiekt: Etap IV - Przebudowa wodociągu od Hydroforni (oś. Michalskie Doły) do ul. Ks. Górka.		
Opracował: mgr inż. Katarzyna Gumola	Tytuł rysunku: Profil podłużny wodociągu cz.3 W 98 - z 53		
Sprawił: mgr inż. Józef Bednarz upr. nr 580/78 Kt	Branża: Technologiczno - budowlana		
Data: 03. 2001	Skala: 1 :100/1000	Nr projektu: 194 - 02	Rysunek: 9