

Zakład Innowacyjno - Wdrożeniowy „PROEKO II”
Sp. z o.o. - Katowice

PRZEDSIĘWZIĘCIE LUB ZADANIE: OGÓLNA KONCEPCJA GOSPODARKI ŚCIEKOWEJ GMINY I MIASTA MIKOŁÓW		NR ZLECENIA: ...
OBIEKT: j.w.	STADIUM: KONCEPCJA	RYS. NR 1.
TYTUŁ RYSUNKU: ORIENTACJA		SKALA: 1:50 000
PROJEKTANT: nr.upr. 389/71/Kł inż. J. RYMUT	SPRAWDZIŁ: nr. upr. 324/77 inż. Z. GRUSZCZYŃSKI	DATA UKOŃCZ.: 03 - 2000 r



LEGENDA

- istn. kanalizacja ogólnospławna
- istn. kanalizacja sanitarna
- proj. kanalizacja
- rurociągi tłoczne
- przepompownie
- oczyszczalnie ścieków
- granica zlewni
- granica miasta

Zakład Innowacyjny - Wdrożeniowy „PROEKO II”
Sp. z o.o. - Katowice

PRZEDSIĘWZIENIE LUB ZADANIE		NR ZLECENIA:	
OGÓLNA KONCEPCJA GOSPODARKI ŚCIEKOWEJ		RYS. NR	
GMINY I MIASTA MIKOŁÓW		2.	
OBJEKT	J.W.	STADIUM KONCEPCJA	
TYTUŁ RYSUNKU:		SKALA:	
PLAN SYTUACYJNY ISTNIEJĄCEJ I PROJEKTOWANEJ KANALIZACJI - cz.1		1:10000	
PROJEKTANT: inż. J. RYMYT		DATA LECZEBY:	
nr lupy: 389/77/1/1/1 SPRZĄDZENIE: nr lupy: 324/77/1		inż. Z. GRUSZCZYŃSKI	
inż. J. RYMYT		03-2007	



Zakład Innowacyjno-Wdrożeniowy „PROEKO II”
Sp. z o.o. - Katowice

PRZEDSIĘWZIĘCIE LUB ZADANIE: OGÓLNA KONSEPCJA GOSPODARKI ŚCIEKOWEJ GMINY I MIASTA MIKOŁÓW		NR ZLECENIA: RYS. NR 3
OBIEKT: J.W.	STADIUM KONSEPCJA	SKALA: 1:10 000
TYTUŁ RYSUNKU: PLAN SYTUACYJNY ISTNIEJĄCEJ I PROJEKTOWANEJ KANALIZACJI - cz. 2		DATA UJĄCIENIA: 03-2000 r.
PROJEKTANT: mgr inż. J. RYMUŁ		DATA UJĄCIENIA: 03-2000 r.



LEGENDA

- Qp - wydajność wg dotychczasowych opracowań projektowych
- Qz - wydajność zweryfikowana wg niniejszej koncepcji
- P - przepompownia sieciowa wewnątrz zlewni
- P - przepompownia wewnętrzna - tłocząca ścieki na zewnątrz zlewni

Zakład Innowacyjno - Wdrożeniowy „PROEKO II”
Sp. z o.o. - Katowice

PRZEDSIĘWZIĘCIE - ZADANIE: OGÓLNA KONCEPCJA GOSPODARKI ŚCIEKOWEJ GMINY I MIASTA MIKOŁÓW		NR ZLECENIA:
OBIEKT: j.w.	STADIUM: KONCEPCJA	RYS. NR 4
TYTUŁ RYSUNKU: PLANSZA BILANSOWA W OPARCIU O DOTYCHCZASOWE OPRACOWANIA PROJEKTOWE		SKALA: 1:20000
PROJEKTANT: nr.upr. 389/71/K1 inż. J. RYMUT	SPRAWDZIŁ: nr.upr. 324/77 inż. Z. GRUSZCZYŃSKI	DATA UKOŃCZ.: 03-2000r

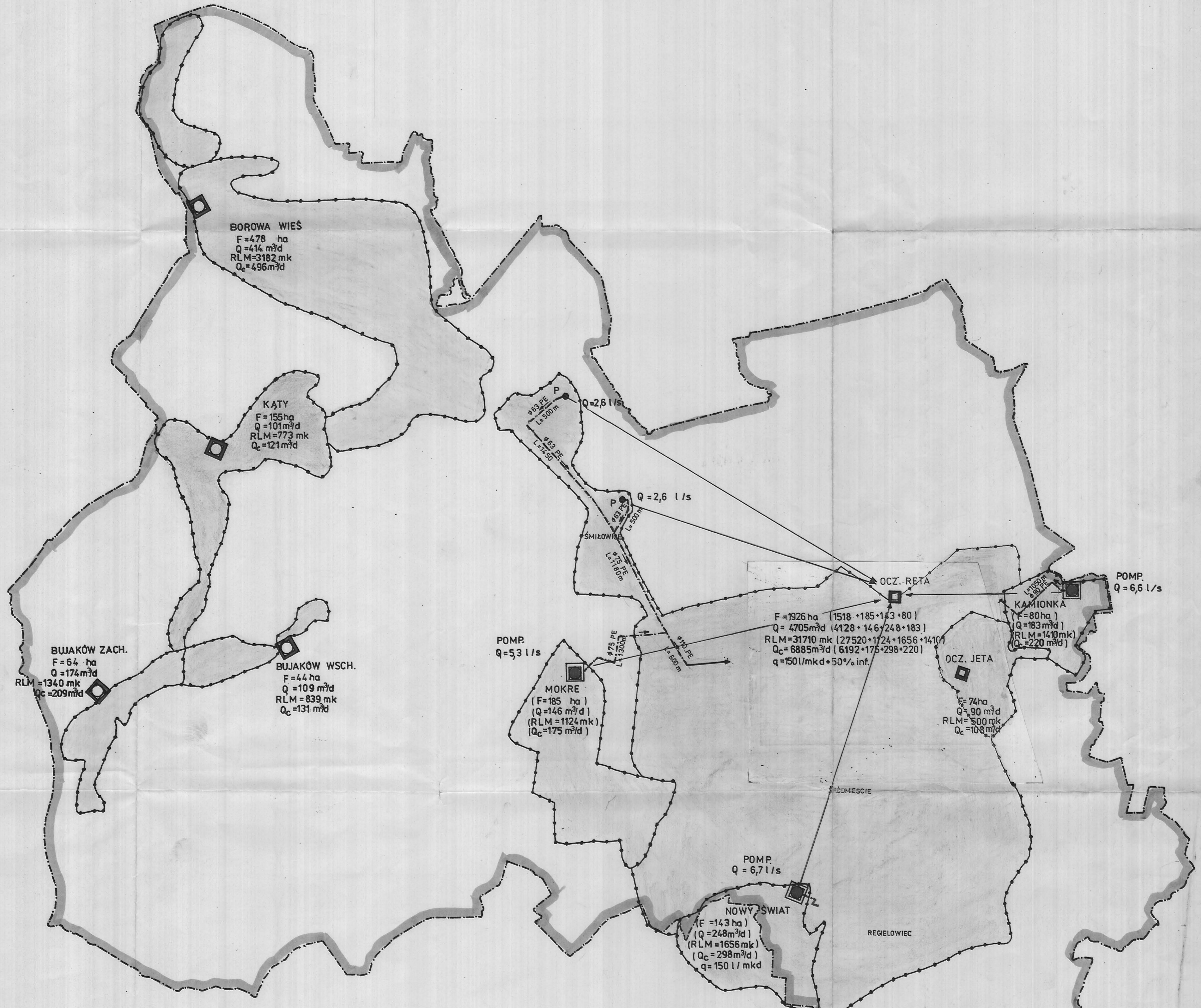


LEGENDA

- POMP. ● - pompownia centralna dla danej zlewni
- - pompownia wewnętrzna tłocząca ścieki na zewnątrz zlewni
- — — - proj. rurociągi do centralnej oczyszczalni
- Qmax - wydajność pompowni w l/s

Zakład Innowacyjno-Wdrożeniowy „PROEKO II”
Sp. z o.o. - Katowice

Przedsięwzięcie lub zadanie OGÓLNA KONCEPCJA GOSPODARKI ŚCIEKOWEJ GMINY I MIASTA MIKOŁÓW		NR ZLECENIA:
OBIEKT: j.w.	STADIUM: KONCEPCJA	RYS. NR 5.
TYTUŁ RYSUNKU: PLANSZA BILANSOWA - SCENTRALIZOWANA OCZYSZCZALNIA -BETA		SKALA: 1:20 000
PROJEKTANT: inż. J. RYMUT	SPRAWÓZCZ.: nr. upr. 324/77	DATA UKOŃCZ.: 03-2000 r.



LEGENDA

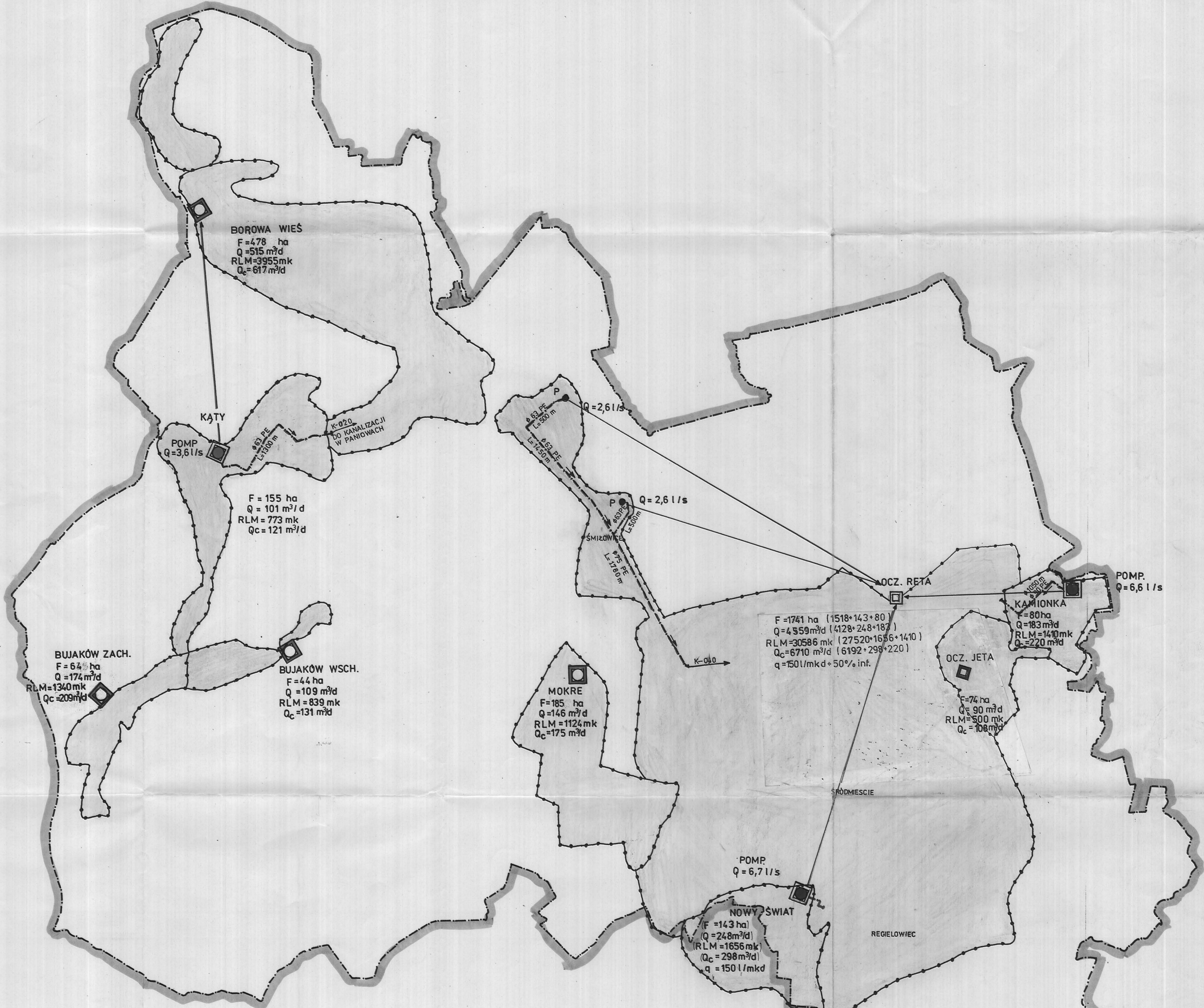
- granica miasta
- granica zlewni
- oczyszczalnia
- przepompownia ścieków
- qjed=130 l/mkd
dla Rety 150 l/mkd i Nowy Świat
- $Q = Q_{srd}$
- $Q_c = Q_{srd} + Q_{inf}(20\%)$
- Q_{inf} dla Rety = 50%
- Mikołów = 38344 RIM.
- rurociąg tłoczny

KOLEJNOŚĆ REALIZACJI

1. Reta
 2. Nowy Świat
 3. Mokre
 4. Kamionka
 5. Słomiewice
- OCZYSZCZALNIE NIEZALEŻNIE REALIZOWANE**
- Borowa Wieś
 - Kąty
 - Bujaków Zachód
 - Bujaków Wschód
 - rozbudowa JETy

Zakład Innowacyjno-Wdrożeniowy „PROEKO II”
Sp. z o.o. - Katowice

PRZEDSIĘWZIĘCIE LUB ZADANIE		NR ZLECENIA:
OGÓLNA KONCEPCJA GOSPODARKI ŚCIEKOWEJ GMINY I MIASTA MIKOŁÓW		
OBIEKT:	STADIUM:	RYS. NR:
j.w.	KONCEPCJA	6.
TYTUŁ RYSUNKU:	SKALA:	
WARIANT I		
Optymalne rozwiązanie wg. zespołu autorskiego		
PROJEKTANT: nr. upr. 389/71/K1	SPRAWDZIK: nr. upr. 324/77	DATA UKOŃCZENIA:
inż. J. RYMUŁ	inż. Z. GRUSZCZYŃSKI	03-2000 r.



BOROWA WIEŚ
 F=478 ha
 Q=515 m³/d
 RLM=3955 mk
 Q_c=617 m³/d

KĄTY
 POMP
 Q=3,6 l/s

F=155 ha
 Q=101 m³/d
 RLM=773 mk
 Q_c=121 m³/d

BUJAKÓW ZACH.
 F=64 ha
 Q=174 m³/d
 RLM=1340 mk
 Q_c=209 m³/d

BUJAKÓW WSCH.
 F=44 ha
 Q=109 m³/d
 RLM=839 mk
 Q_c=131 m³/d

MOKRE
 F=185 ha
 Q=146 m³/d
 RLM=1124 mk
 Q_c=175 m³/d

F=1741 ha (1518+143+80)
 Q=4559 m³/d (4128+248+183)
 RLM=30586 mk (27520+1656+1410)
 Q_c=6710 m³/d (6192+298+220)
 q=150 l/mkd+50% inf.

KAMIONKA
 F=80 ha
 Q=183 m³/d
 RLM=1410 mk
 Q_c=220 m³/d

OCZ. JETA
 F=74 ha
 Q=90 m³/d
 RLM=500 mk
 Q_c=108 m³/d

POMP
 Q=6,7 l/s

NOWY ŚWIAT
 F=143 ha
 Q=248 m³/d
 RLM=1656 mk
 Q_c=298 m³/d
 q=150 l/mkd

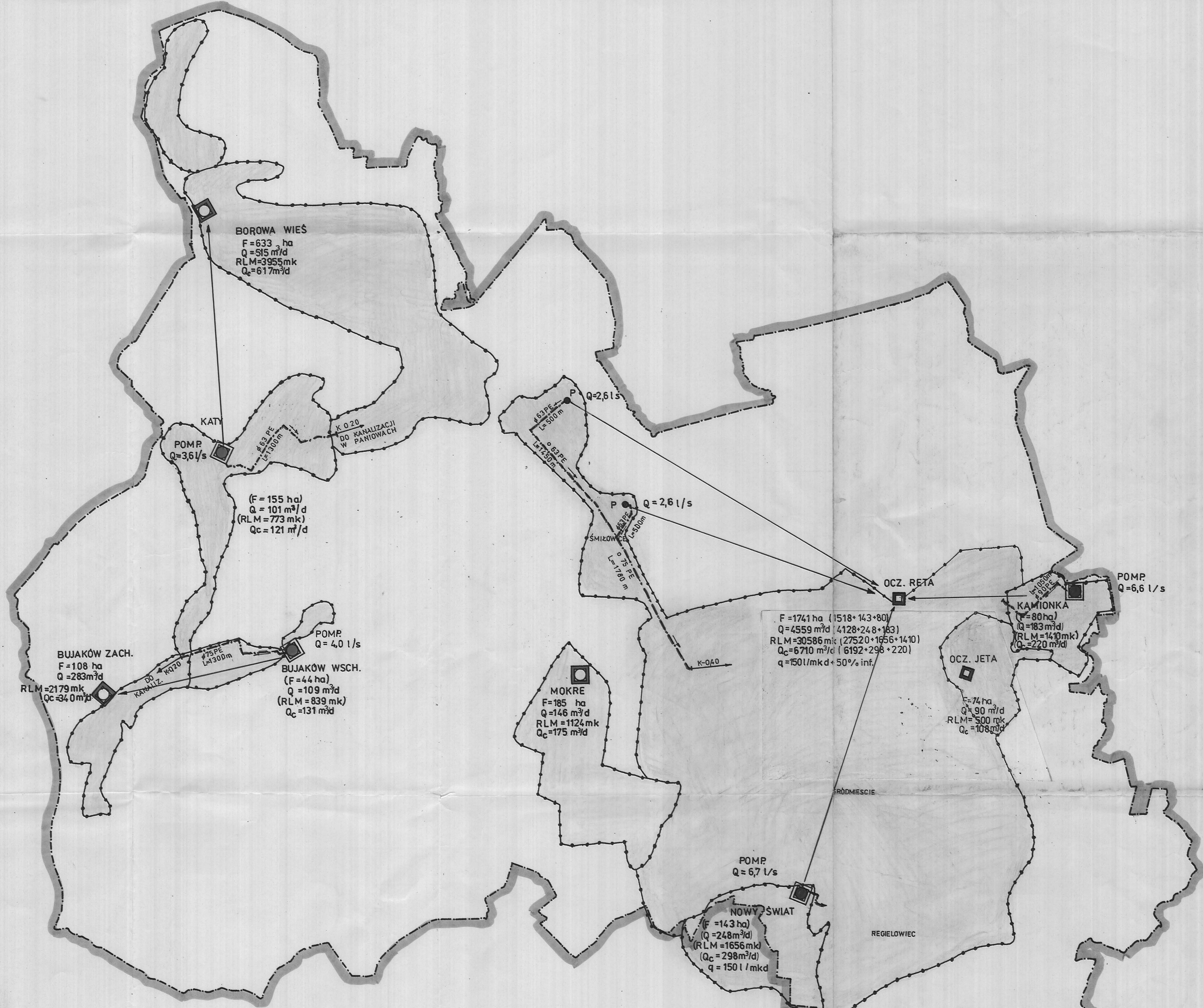
REGIELOWIEC

LEGENDA

- granica miasta
- granica zlewni
- oczyszczalnia
- przepompownia ścieków
- q_{jed}=130 l/mkd
- dla Rety 150 l/mkd i Nowy Świat
- Q=Q_{srđ}
- Q_c=Q_{srđ}+Q_{inf}(20%)
- Q_{inf} dla Rety = 50%
- Mikołów = 38344 RIM.
- rurociąg tłoczny

Zakład Innowacyjno-Wdrożeniowy „PROEKO II”
 Sp. z o.o. - Katowice

PRZEDSIĘWZIĘCIE LUB ZADANIE: OGÓLNA KONCEPCJA GMINY I MIASTA MIKOŁÓW		NR ZLECENIA:
OBIEKT: j.w.	STADIUM: KONCEPCJA	RYS. NR 7
TYTUŁ RYSUNKU: WARIANT II GOŚPODARKI ŚCIEKOWEJ W GMINIE		SKALA:
PROJEKTANT: nr. upr. 389/71/k inż. J. RYMUS	SPRAWDZIŁ: nr. upr. 324/77 inż. Z. GRUSZCZYŃSKI	DATA UKOŃCZ. 03 - 2000 r.



BOROWA WIEŚ
 F = 633 ha
 Q = 515 m³/d
 RLM = 3955 mk
 Q_c = 617 m³/d

KATY
 POMP
 Q = 3,6 l/s

(F = 155 ha)
 Q = 101 m³/d
 (RLM = 773 mk)
 Q_c = 121 m³/d

P Q = 2,6 l/s

P Q = 2,6 l/s

POMP
 Q = 6,6 l/s

OCZ. RETA

KAMIONKA
 F = 80 ha
 Q = 183 m³/d
 (RLM = 1410 mk)
 Q_c = 220 m³/d

OCZ. JETA
 F = 74 ha
 Q = 90 m³/d
 RLM = 500 mk
 Q_c = 108 m³/d

F = 1741 ha (1518 + 143 + 80)
 Q = 4559 m³/d (4128 + 248 + 183)
 RLM = 30586 mk (27520 + 1656 + 1410)
 Q_c = 6710 m³/d (6192 + 298 + 220)
 q = 150 l/mkd + 50% inf.

MOKRE
 F = 185 ha
 Q = 146 m³/d
 RLM = 1124 mk
 Q_c = 175 m³/d

POMP
 Q = 6,7 l/s

NOWY ŚWIAT
 F = 143 ha
 Q = 248 m³/d
 (RLM = 1656 mk)
 (Q_c = 298 m³/d)
 q = 150 l/mkd

REGIELOWIEC

BUJAKÓW ZACH.
 F = 108 ha
 Q = 283 m³/d
 RLM = 2179 mk
 Q_c = 340 m³/d

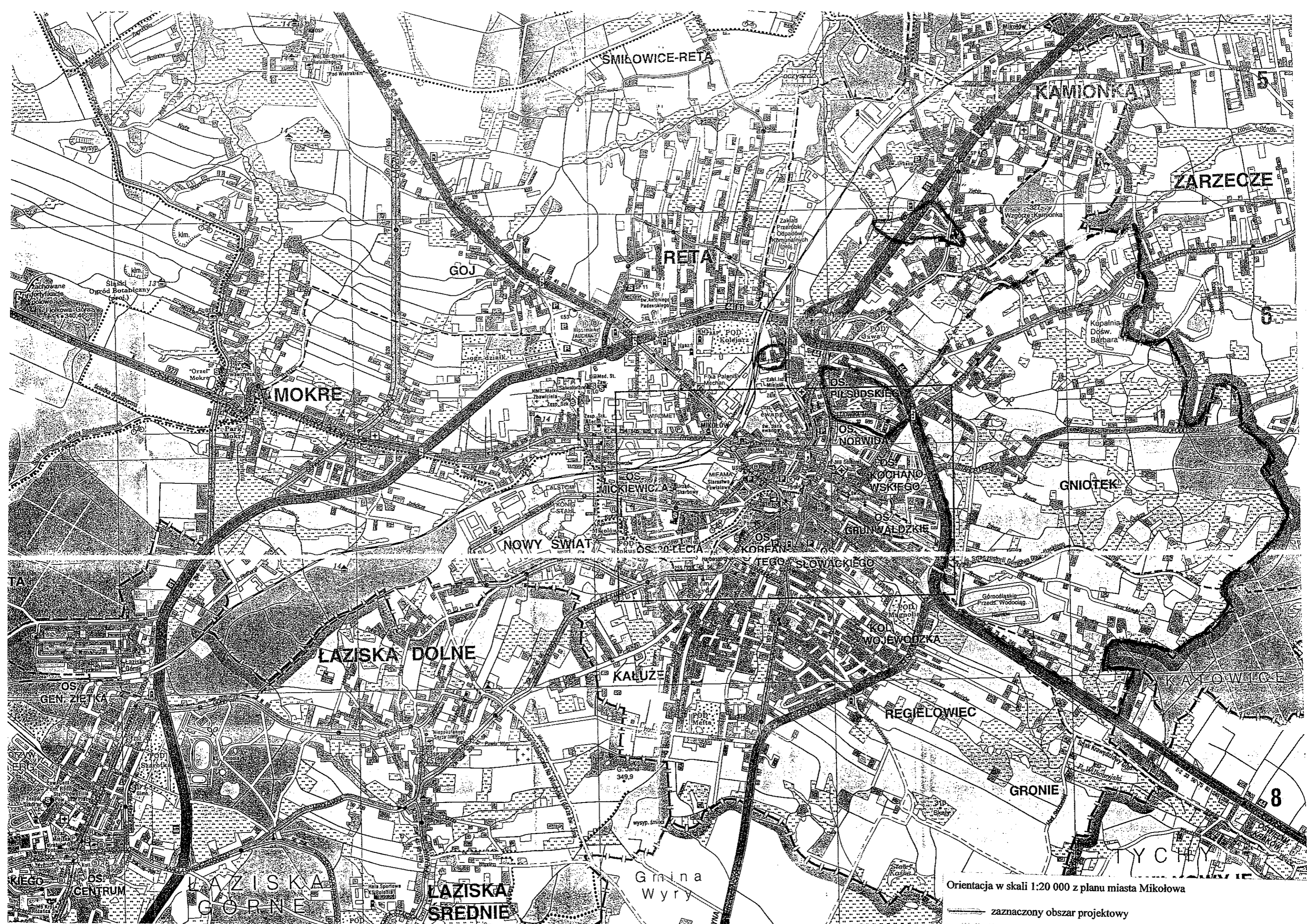
BUJAKÓW WSCH.
 F = 44 ha
 Q = 109 m³/d
 (RLM = 839 mk)
 Q_c = 131 m³/d

LEGENDA

- granica miasta
- granica zlewni
- oczyszczalnia
- przepompownia ścieków
- q_{jed} = 130 l/mkd
- dla Rety 150 l/mkd i Nowy Świat
- Q = Q_{srđ}
- Q_c = Q_{srđ} + Q_{inf} (20%)
- Q_{inf} dla Rety = 50%
- Mikotów = 38344 RIM.
- - - - - rurociąg tłoczny

Zakład Innowacyjno-Wdrożeniowy „PROEKO II”
 Sp. z o.o. - Katowice

Przedsięwzięcie lub zadanie		NR ZLECENIA:
OGÓLNA KONCEPCJA GOSPODARKI ŚCIEKOWEJ GMINY I MIASTA MIKOŁÓW		
OBIEKT:	STADIUM:	RYS. NR
J.w.	KONCEPCJA	8.
TYTUŁ RYSUNKU:	SKALA:	
GOSPODARKI ŚCIEKOWEJ W GMINIE	-	
PROJEKTANT: nr. upr. 3891/71/Kt	SPRAWDZIK: nr. upr. 3241/77	DATA UKOŃCZ.
inż. J. RYMUŁ	inż. Z. GRUSZCZYŃSKI	03-2000 r.



SMIŁOWICE-RETA

KAMIONKA

ZARZECZE

RETA

GOJ

MOKRE

GNIOTEK

NOWY ŚWIAT

MICKIEWICZA

OS. RIŚNICKIE

OS. NORWIDA

OS. KOCHANOWSKIEGO

OS. GRUNWALDZKIE

OS. BIELIŃSKIE

OS. KORFANOWSKIEGO

OS. TEGO SŁOWACKIEGO

ŁAZISKA DOLNE

KALUŻE

OS. KOJEWODZKA

REGIEŁOWIEC

GRONIE

OS. GEN. ZIĘTKA

ŁAZISKA GÓRNE

ŁAZISKA ŚREDNIE

Gmina Wiry

Orientacja w skali 1:20 000 z planu miasta Mikołowa

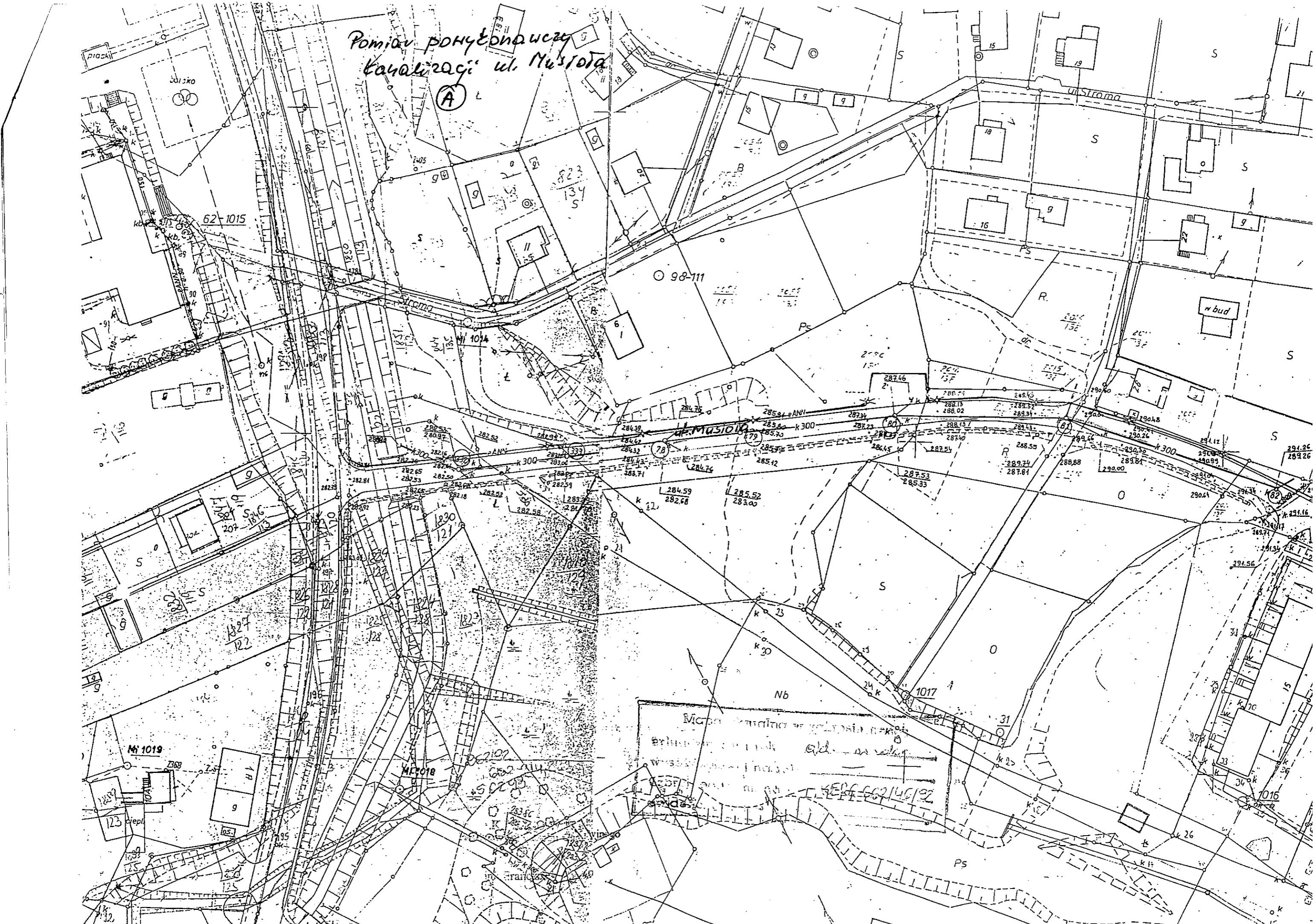
zaznaczony obszar projektowy

5

6

8

Роміан РОНУЕРНОВСЬКИЙ
Каналізація: ул. Мусіога
(А)



Місце встановлення колодця для
введення каналізаційних вод у
каналізаційну мережу
№ 1018/1019/1016/1015

Ромби polygonalны
канализаци ul. Мушкова

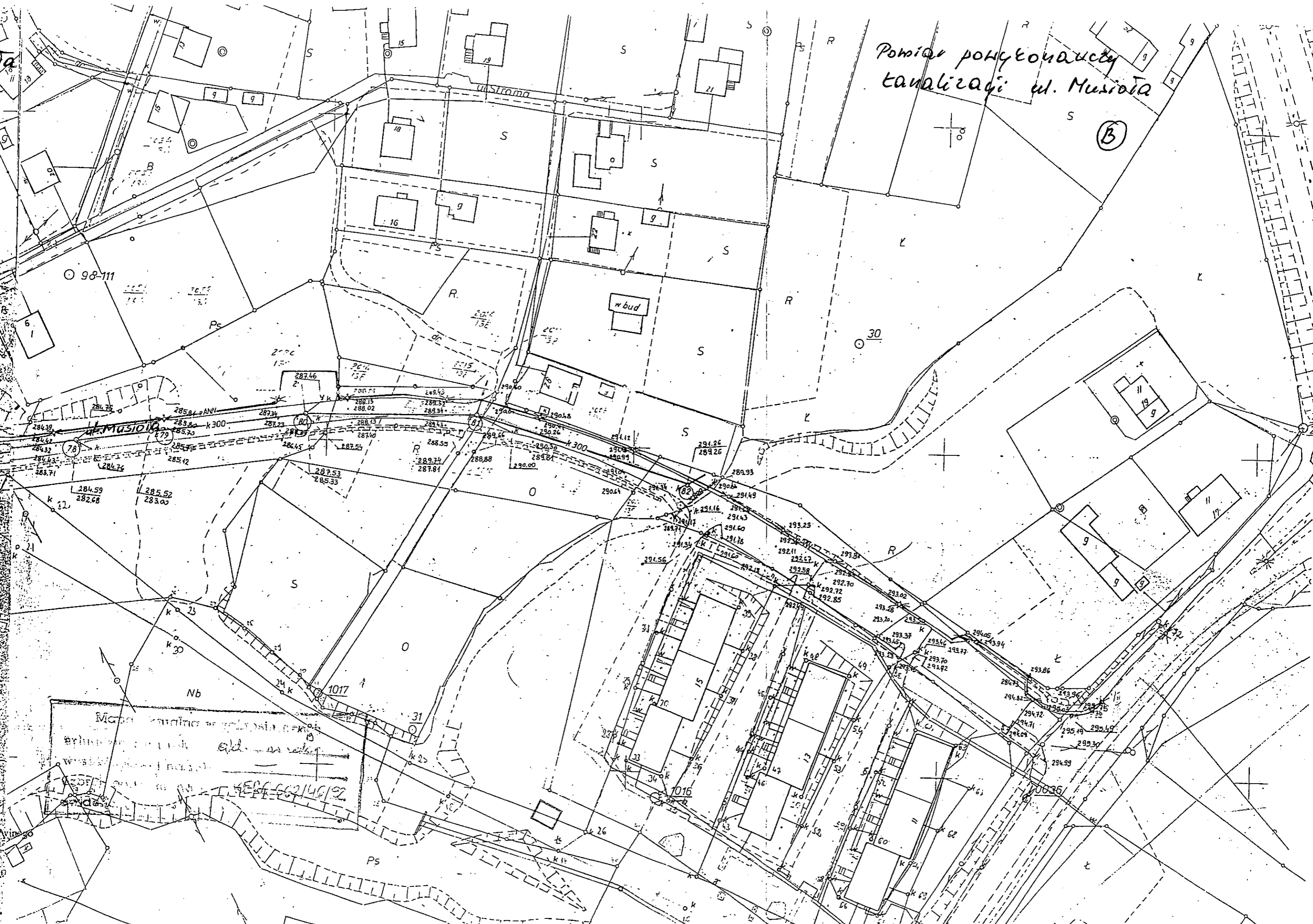
(B)

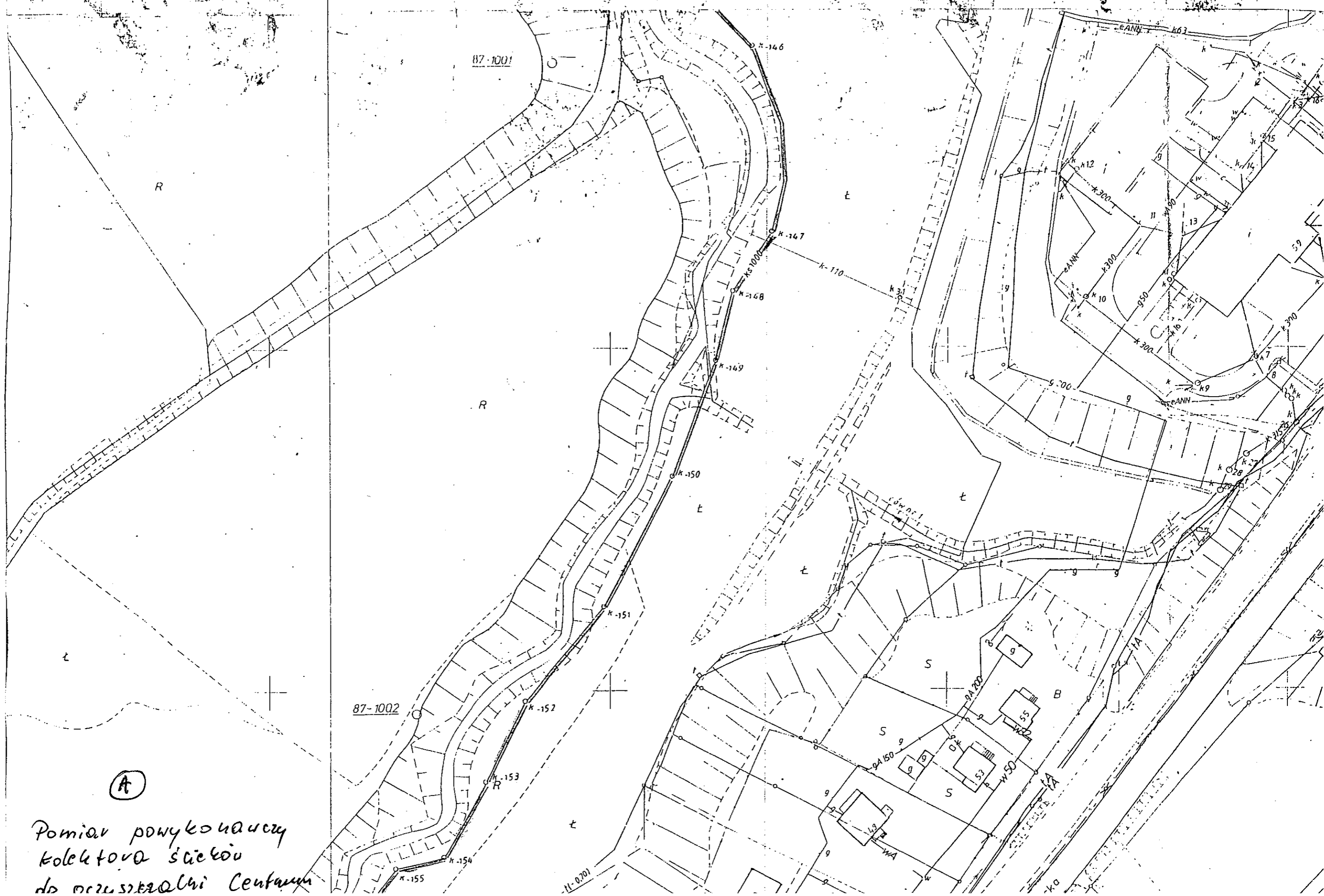
ul. Strama

ul. Musiova

w bud

Мапа канализационног система
у улици Мушкова и улици
Страма, у насељу
Врхњак, општина
Сремски Карловци, Сремска
Земља, Србија.



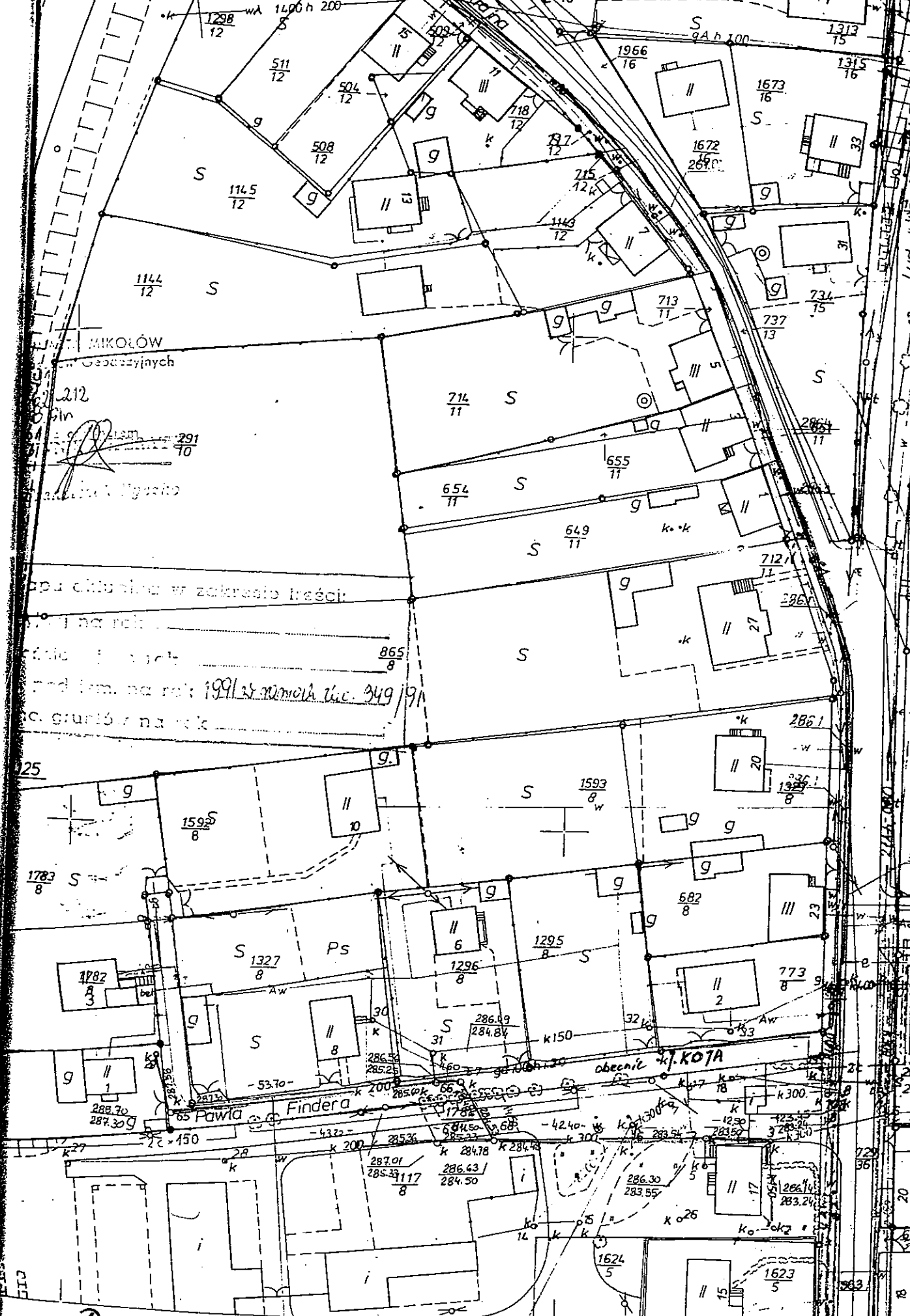


(A)

Pomiar powykończenia kolektora ścieków do oczyszczalni Centrum



PNEPOMPOVA SACEK
 przy ul. Plebiscytowej
 (B)



MIKOŁÓW
Geodezyjnych

212
P
291
70
P
P

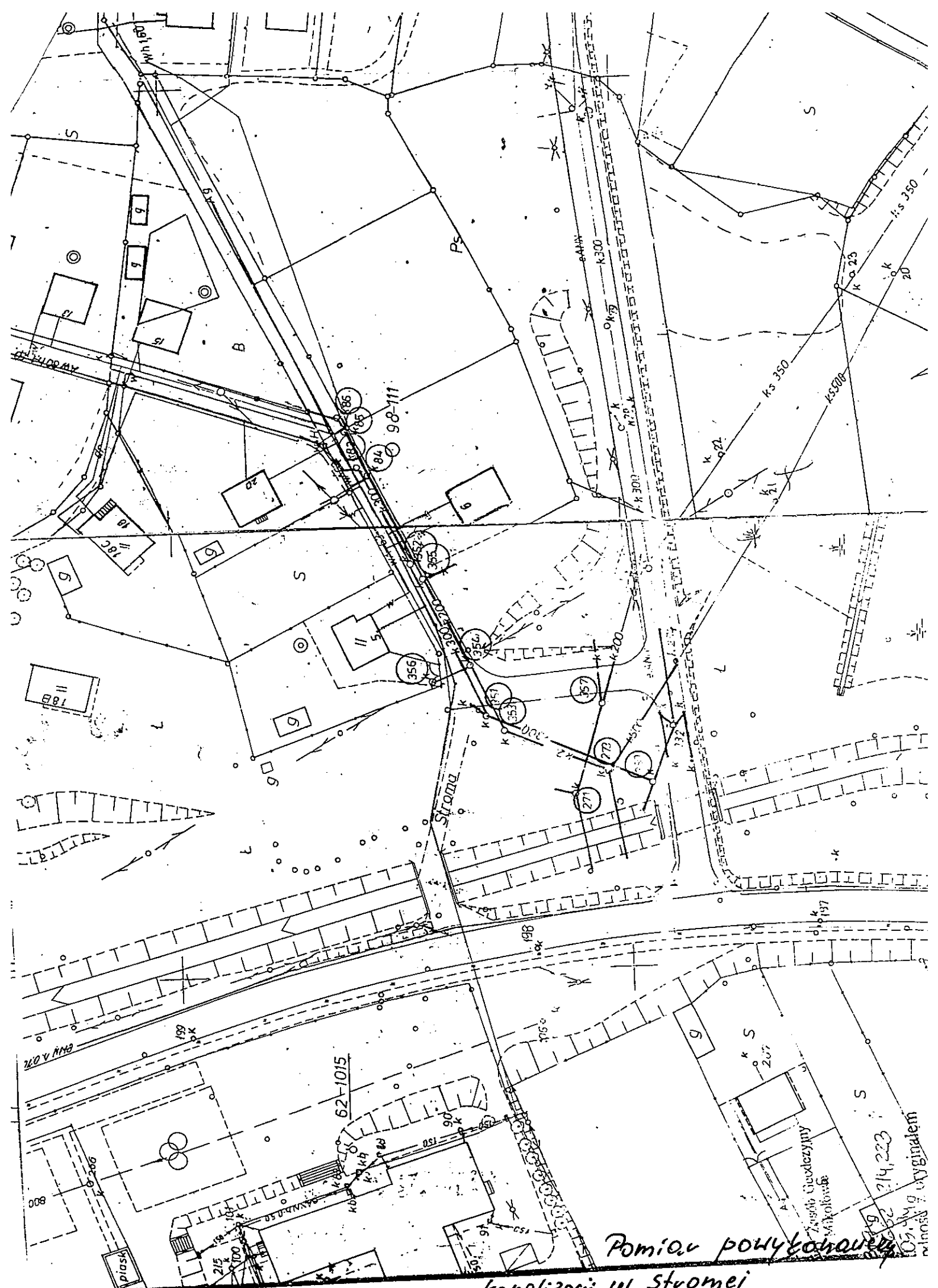
opu obliczenia w zakresie treści:
I na rok
II na rok
III na rok
IV na rok
V na rok
VI na rok
VII na rok
VIII na rok
IX na rok
X na rok
XI na rok
XII na rok
XIII na rok
XIV na rok
XV na rok
XVI na rok
XVII na rok
XVIII na rok
XIX na rok
XX na rok
XXI na rok
XXII na rok
XXIII na rok
XXIV na rok
XXV na rok
XXVI na rok
XXVII na rok
XXVIII na rok
XXIX na rok
XXX na rok

25

obecnie ul. KOJA

Fiodowa

Pomiar pokrywanicy ul. Fiodowa - obecnie 7. Koja
kanalizacji



Pomiar punktowy
kanalizacji ul. Stronie

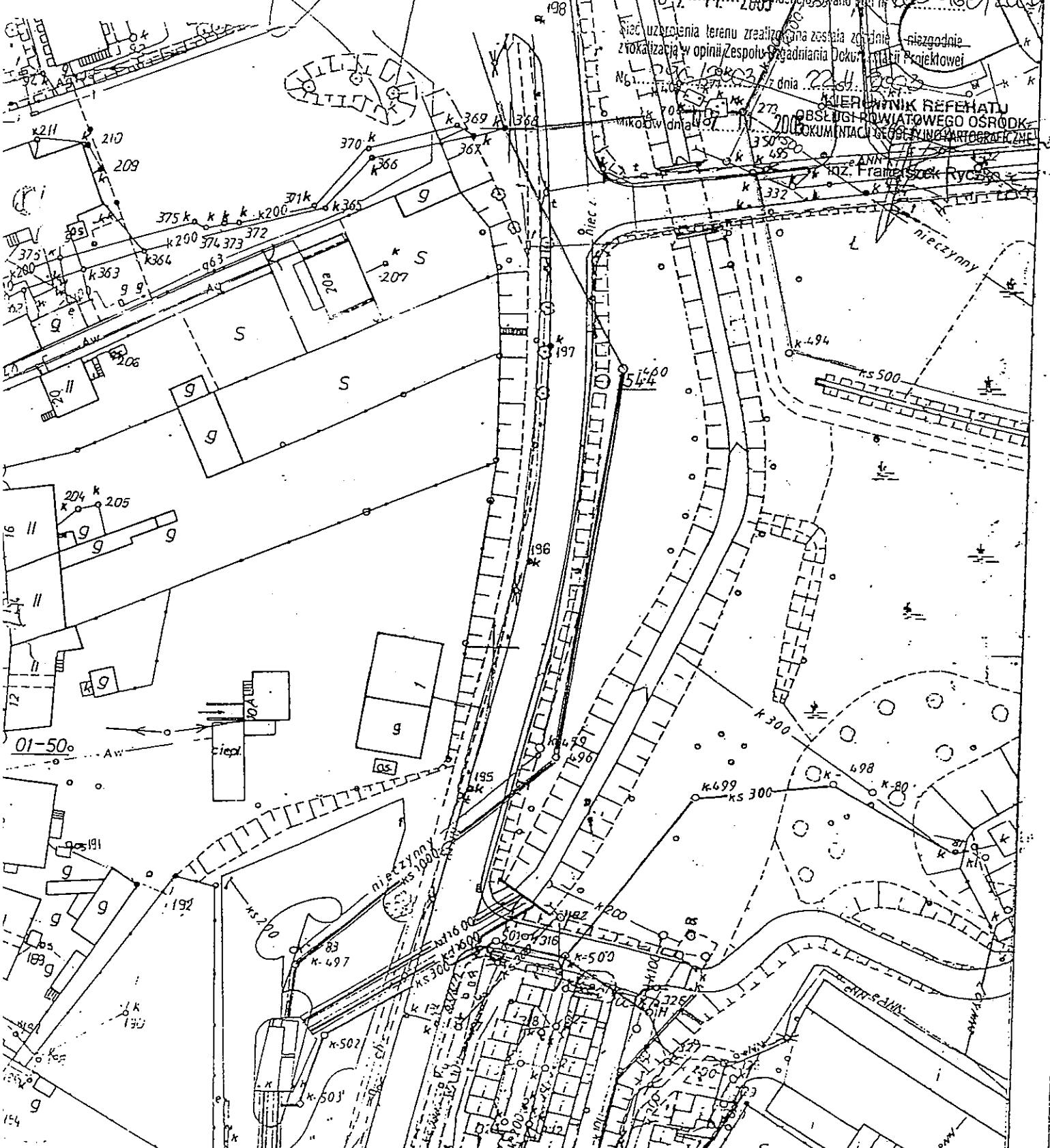
POMIAR POWYKONAWCZY
KANALIZACJI etap IV
w zakresie KERG 662-168/04

"EUROPROJEKT" Spółka z o.o.
Przedsiębiorstwo Usługowo-Handlowo-Produkcyjne
NIP 634-00-25-611
40-045 KATOWICE, ul. Astrow 1
tel./fax 2516-426

GEODETA UPRAWNIONY-12490
F.F. GWIŹDZ

GOSPODARSTWO POMOCNICZE
przy STAROSTWIE POWIATOWYM w MIKOŁOWIE
Referat Obsługi Powiatowego Ośrodka Dokumentacji
Geodezyjno-Kartograficznej
43-100 Mikołów, ul. Zwirki i Wigury 4

Wskazane na niniejszej mapie sieci uzbrojenia technicznego
niezgodnie z lokalizacją w opinii Zespołu Wygodniania Dekretacji Projektowej
w dniu 07.11.2003 r. wyrażono zgodę nr 62-168/2003
niezgodnie z lokalizacją w opinii Zespołu Wygodniania Dekretacji Projektowej
w dniu 22.11.2003 r. wyrażono zgodę nr 62-168/2003
KIEROWNIK REFERATU
OBSŁUGI POWIATOWEGO OŚRODKA
DOKUMENTACJI GEODEZYJNO-KARTOGRAFICZNEJ
ANNA KŁOSZCZYŃSKA
mgr. Franciszek Rycyga



Pomiaru powykonawczy kolektora na oczyszczalnię
w rej. ul. Musioga - stromej